



Lieferwerk:

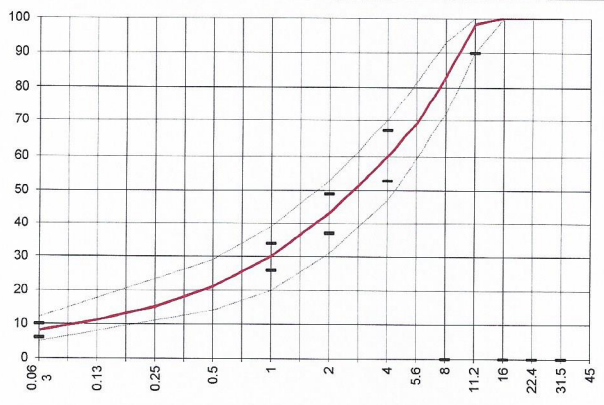
FBB - Werk Hinwil

Prüfstelle: Consultest AG

Walzasphalt - Deklaration **2021** **AC T 11 N**

Mischgutangaben	Sollwerte	Anforderungen	Code:	216
Bindemittel:				
Ziel-Bitumen	70/100			
- Σ lösl. Bindemittelgehalt M-%	5.3	Toleranz EW = ± 0.5		
Zugabebitumen	70/100			
Rückgewinnung aus Mischgut:				
- Penetration: min. [$1/10$ mm]	40			
- Penetration: max. [$1/10$ mm]	75			
- Erweichungspunkt R+K: min.	45			
- Erweichungspunkt R+K: max.	62			
- Elastische Rückstellung [%]				
Mineralstoffe Herkunft:				
- Füller	Eigenfüller			
- Kalkhydrat	-			
- feine Gesteinskörnung	Rafzerfeld			
- grobe Gesteinskörnung	Rafzerfeld			
- Mineralanteil Sand ≤ 2.0 mm	43 M-%			
- Mineralanteil Splitte ≥ 2.0 mm	57 M-%			
Mineralkategorie	C50/30	C50/30		
Recycling-Granulat				
- Kaltzugabe M-%				
- Warmzugabe M-%				
Marshall-Werte:				
- Verdichtungstemperatur	135°C			
- Raumdichte kg/m ³	~ 2394			
- Rohdichte kg/m ³	~ 2486			
- Hohlraumgehalt Vm, Vol-%	3.7	3.0...6.0		
- Hohlraumfüllungsgrad VFB, %	72	≤ 80		
- Stabilität S kN	10	≥ 5.0		
- Fliesen F, mm	2	1.5...3.5		
Bei H und S Belägen:				
Spurrinntest LCPC [29]				
- 10000 Prüfzyklen %	---	---		
- 30000 Prüfzyklen %	---	---		
Wasserempfindlichkeit %	97.0	$\geq 70\%$		
Korngrößenverteilung:	mm	Toleranz		
- Einzelwerte Siebdurchgang	45.0 [M-%] 100			
	31.5 [M-%] 100			
	22.4 [M-%] 100			
	16.0 [M-%] 100			
	11.2 [M-%] 98	-8/+5		
	8.0 [M-%] 83			
	5.6 [M-%] 69			
	4.0 [M-%] 60	± 7		
	2.0 [M-%] 43	± 6		
	1.0 [M-%] 30	± 4		
	0.5 [M-%] 21			
	0.25 [M-%] 15			
	0.125 [M-%] 11			
	0.063 [M-%] 8.0	± 2		

Ersprüfungs-Bericht		erfüllt
Nummer:	0062-16-26	ja
gültig bis:	Januar 2022	
Konformitätserklärung		ja



Datum: 15.01.2021
Stempel / Unterschrift
Belagswerk

FBB
Frischbeton + Baustoff AG
HINWIL
Postfach, 8494 SAUMA ZH

Datum: 15.01.2021
Stempel / Unterschrift
Akkreditiertes Labor

CONSULTEST AG
Deisrütistrasse 11
CH-8472 Othringen

Datum:
Stempel / Unterschrift
Unternehmer