



Lieferwerk:

FBB - Werk Hinwil

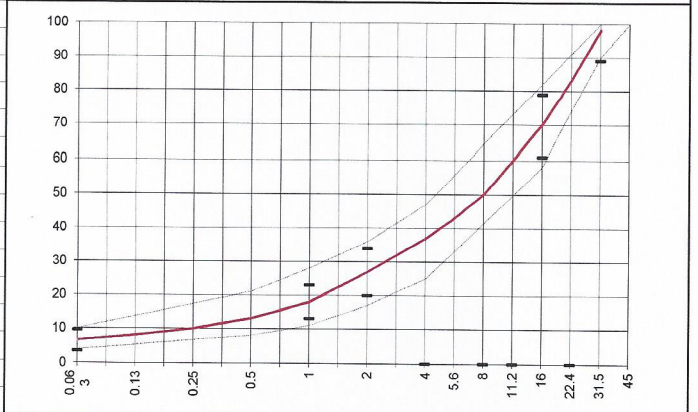
Prüfstelle: Consultest AG

Walzasphalt - Deklaration **2021** **AC T 32 H**

Mischgutangaben	Sollwerte	Anforderungen	Code:	1629
Bindemittel:				
Ziel-Bitumen	PmB 25/55-65 CH-E			
- Σ lösl. Bindemittelgehalt M-%	3.6	Toleranz EW = ± 0.6		
Zugabe bitumen	PmB 25/55-65 CH-E			
Rückgewinnung aus Mischgut:				
- Penetration: min. [$1/10$ mm]	20			
- Penetration: max. [$1/10$ mm]	50			
- Erweichungspunkt R+K: min.	60			
- Erweichungspunkt R+K: max.	80			
- Elastische Rückstellung [%]	≥ 50			
Mineralstoffe Herkunft:				
- Füller	Eigenfüller			
- Kalkhydrat	-			
- feine Gesteinskörnung	Rafzerfeld			
- grobe Gesteinskörnung	Rafzerfeld			
- Mineralanteil Sand ≤ 2.0 mm	27 M-%			
- Mineralanteil Splitte ≥ 2.0 mm	73 M-%			
Mineralkategorie	C70/10	C70/10		
Recycling-Granulat				
- Kaltzugabe M-%				
- Warmzugabe M-%	30	20 - 40%		
Marshall-Werte:				
- Verdichtungstemperatur	155°C			
- Raumdichte kg/m^3	~ 2408			
- Rohdichte kg/m^3	~ 2551			
- Hohlraumgehalt V_m , Vol-%	5.6	4.0...7.0		
- Hohlraumfüllungsgrad VFB, %	63	---		
- Stabilität S kN	17.9	---		
- Fliesen F, mm	3.1	---		
Bei H und S Belägen:				
Spurrinntest LCPC [29]				
- 10000 Prüfzyklen %		---		
- 30000 Prüfzyklen %	Prüfwert = 2.1	$\leq 7.5\%$		
Wasserempfindlichkeit %	96.0	$\geq 70\%$		

Ersprüfungs-Bericht		erfüllt
Nummer:	in Bearbeitung	
gültig bis:		
Konformitätserklärung		

Korngrößenverteilung:	mm	[M-%]	Sollwert	Toleranz
- Einzelwerte Siebdurchgang	45.0	[M-%]	100	
	31.5	[M-%]	98	-9/+5
	22.4	[M-%]	83.0	
	16.0	[M-%]	70.0	± 9
	11.2	[M-%]	60.0	
	8.0	[M-%]	50.0	
	5.6	[M-%]	43.0	
	4.0	[M-%]	37.0	
	2.0	[M-%]	27.0	± 7
	1.0	[M-%]	18.0	± 5
	0.5	[M-%]	13.0	
	0.25	[M-%]	10.0	
	0.125	[M-%]	8.0	
	0.063	[M-%]	6.5	± 3



Datum: 15.01.2021
 Stempel / Unterschrift
 Belagswerk

FBB
 Frischbeton- + Baustoff AG
 Hinwil
 Postfach, 8494 BAUMA ZH

Datum: 15.01.2021
 Stempel / Unterschrift
 Akkreditiertes Labor

CONSULTEST AG
 Deisrütistrasse 11
 CH-8472 Ohringen

Datum:
 Stempel / Unterschrift
 Unternehmer