



Lieferwerk:

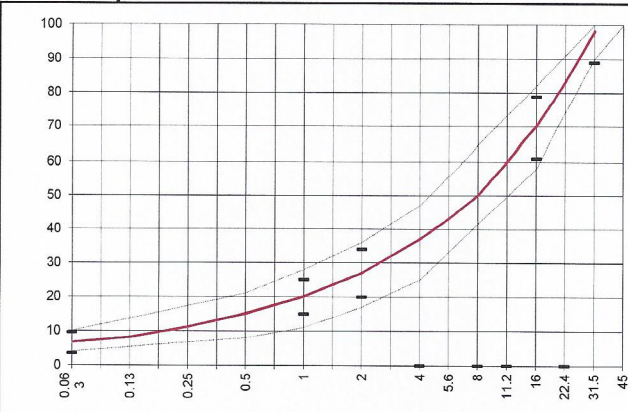
FBB - Werk Hinwil

Prüfstelle: Consultest AG

**Walzasphalt - Deklaration**      **2021**      **AC T 32 S**

Mischgutangaben	Sollwerte	Anforderungen	Code:	1329
Bindemittel:				
Ziel-Bitumen	50/70			
- $\Sigma$ lösl. Bindemittelgehalt M-%	3.6	Toleranz EW = $\pm 0.6$		
Zugabebitumen	70/100			
Rückgewinnung aus Mischgut:				
- Penetration: min. [ $1/_{10}$ mm]	25			
- Penetration: max. [ $1/_{10}$ mm]	55			
- Erweichungspunkt R+K: min.	50			
- Erweichungspunkt R+K: max.	65			
- Elastische Rückstellung [%]				
Mineralstoffe Herkunft:				
- Füller	Eigenfüller			
- Kalkhydrat	-			
- feine Gesteinskörnung	Rafzerfeld			
- grobe Gesteinskörnung	Rafzerfeld			
- Mineralanteil Sand $\leq 2.0$ mm	27 M-%			
- Mineralanteil Splitte $\geq 2.0$ mm	73 M-%			
Mineralkategorie	C70/10	C70/10		
Recycling-Granulat				
- Kaltzugabe M-%				
- Warmzugabe M-%	50	40 - 60%		
Marshall-Werte:				
- Verdichtungstemperatur	145°C			
- Raumdichte kg/m <sup>3</sup>	~ 2416			
- Rohdichte kg/m <sup>3</sup>	~ 2551			
- Hohlraumgehalt V <sub>m</sub> , Vol-%	5.3	4.0...7.0		
- Hohlraumfüllungsgrad VFB, %	61	---		
- Stabilität S kN	12	---		
- Fließen F, mm	3	---		
Bei H und S Belägen:				
Spurrinntest LCPC [29]				
- 10000 Prüfzyklen %	Prüfwert = 6.9	$\leq 10\%$		
- 30000 Prüfzyklen %	---	---		
Wasserempfindlichkeit %	93.0	$\geq 70\%$		
Korngrößenverteilung:	mm	Toleranz		
- Einzelwerte Siebdurchgang	45.0 [M-%] 100			
	31.5 [M-%] 98	-9/+5		
	22.4 [M-%] 83.0			
	16.0 [M-%] 70.0	$\pm 9$		
	11.2 [M-%] 60.0			
	8.0 [M-%] 50.0			
	5.6 [M-%] 43.0			
	4.0 [M-%] 37.0			
	2.0 [M-%] 27.0	$\pm 7$		
	1.0 [M-%] 20.0	$\pm 5$		
	0.5 [M-%] 15.0			
	0.25 [M-%] 11.0			
	0.125 [M-%] 8.0			
	0.063 [M-%] 6.5	$\pm 3$		

Ersprüfungs-Bericht		erfüllt
Nummer:	in Bearbeitung	
gültig bis:		
Konformitätserklärung		



Datum: 15.01.2021  
 Stempel / Unterschrift  
 Belagswerk

**FBB**  
 Frischbeton- + Baustoff AG  
 HINWIL  
 Postfach, 8424 BAUMA ZH

Datum: 15.01.2021  
 Stempel / Unterschrift  
 Akkreditiertes Labor

**CONSULTEST AG**  
 Deisrütistrasse 11  
 CH-8472 Ohningen

Datum:  
 Stempel / Unterschrift  
 Unternehmer