



Lieferwerk:

FBB - Werk Hinwil

Prüfstelle: Consultest AG

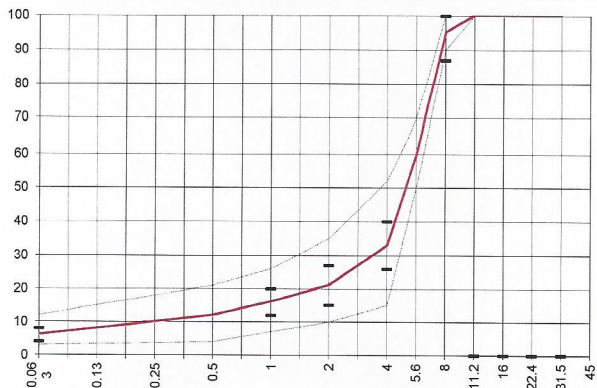
Walzasphalt - Deklaration

2021

SDA 8-12

Mischgutangaben	Sollwerte	Anforderungen	Code:	562
Bindemittel:				
Ziel-Bitumen	PmB 45/80-65 CH-E			
- Σ lösl. Bindemittelgehalt M-%	5.5	Toleranz EW = ± 0.5		
Zugabebitumen	PmB 45/80-65 CH-E			
Rückgewinnung aus Mischgut:				
- Penetration: min. [$1/10$ mm]	35			
- Penetration: max. [$1/10$ mm]	70			
- Erweichungspunkt R+K: min.	60			
- Erweichungspunkt R+K: max.	80			
- Elastische Rückstellung [%]	≥ 60			
Mineralstoffe Herkunft:				
- Füller	Eigenfüller			
- Kalkhydrat	Nekapur 1.5 M-%			
- feine Gesteinskörnung	Rafzerfeld			
- grobe Gesteinskörnung	Rafzerfeld			
- Mineralanteil Sand ≤ 2.0 mm	21 M-%			
- Mineralanteil Splitte ≥ 2.0 mm	79 M-%			
Mineralkategorie	C95/1	C95/1		
Recycling-Granulat				
- Kaltzugabe M-%				
- Warmzugabe M-%				
Marshall-Werte:				
- Verdichtungstemperatur	155°C			
- Raumdichte kg/m ³	~ 2181			
- Rohdichte kg/m ³	~ 2479			
- Hohlraumgehalt Vm, Vol-%	12.0	10.0... 14.0		
- Hohlraumfüllungsgrad VFB, %	46	---		
- Stabilität S kN	8.3	---		
- Fliesen F, mm	2.2	---		
Bei H und S Belägen:				
Spurrinntest LCPC [29]				
- 10000 Prüfzyklen %		---		
- 30000 Prüfzyklen %	Prüfwert = 6.8	$\leq 7.5\%$		
Wasserempfindlichkeit %	96.0	$\geq 70\%$		
Korngrößenverteilung:	mm	Toleranz		
- Einzelwerte Siebdurchgang	45.0 [M-%] 100			
	31.5 [M-%] 100			
	22.4 [M-%] 100			
	16.0 [M-%] 100			
	11.2 [M-%] 100			
	8.0 [M-%] 95	-8/+5		
	5.6 [M-%] 60			
	4.0 [M-%] 33.0	± 7		
	2.0 [M-%] 21.0	± 6		
	1.0 [M-%] 16.0	± 4		
	0.5 [M-%] 12.0			
	0.25 [M-%] 10.0			
	0.125 [M-%] 8.0			
	0.063 [M-%] 6.0	± 2		

Ersprüfungs-Bericht		erfüllt
Nummer:	0062-16-7	ja
gültig bis:	Mai 2021	
Konformitätserklärung		ja



Datum: 15.01.2021

Stempel / Unterschrift
Belagswerk

FBB
Frischbeton + Baustoff AG
HINWIL
Postfach, 8494 BAUMA ZH

Datum: 15.01.2021

Stempel / Unterschrift
Akkreditiertes Labor

CONSULTEST AG
Deisrütistrasse 11
CH-8472 Ontringen

Datum:

Stempel / Unterschrift
Unternehmer