



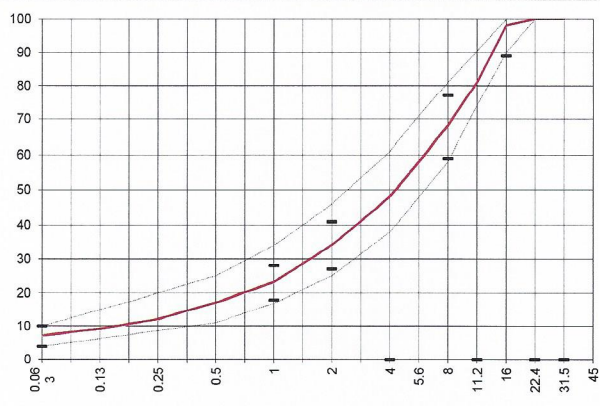
Lieferwerk: **FBB - Werk Kloten**

Prüfstelle: **Consultest AG**

Walzasphalt - Deklaration 2021 AC 16 S

Mischgutangaben	Sollwerte	Anforderungen	Code:	312
Bindemittel:				
Ziel-Bitumen	50/70			
- Σ lösl. Bindemittelgehalt M-%	5.0	Toleranz EW = ± 0.6		
Zugabebitumen				
	50/70			
Rückgewinnung aus Mischgut:				
- Penetration: min. [$1/10$ mm]	30			
- Penetration: max. [$1/10$ mm]	55			
- Erweichungspunkt R+K: min.	48			
- Erweichungspunkt R+K: max.	65			
- Elastische Rückstellung [%]	-			
Mineralstoffe Herkunft:				
- Füller	Eigenfüller			
- Kalkhydrat	-			
- feine Gesteinskörnung	Rafzerfeld			
- grobe Gesteinskörnung	Rafzerfeld			
- Mineralanteil Sand ≤ 2.0 mm	34 M-%			
- Mineralanteil Splitte ≥ 2.0 mm	66 M-%			
Mineralkategorie	C70/10	C70/10		
Recycling-Granulat				
- Kaltzugabe M-%				
- Warmzugabe M-%				
Marshall-Werte:				
- Verdichtungstemperatur	145°C			
- Raumdichte kg/m ³	~ 2393			
- Rohdichte kg/m ³	~ 2498			
- Hohlraumgehalt Vm, Vol-%	4.2	3.0...6.0		
- Hohlraumfüllungsgrad VFB, %	80	---		
- Stabilität S kN	10.1	---		
- Fliesen F, mm	3.5	---		
Bei H und S Belägen:				
Spurrinntest LCPC [29]				
- 10000 Prüfzyklen %	Prüfwert = 9.1	$\leq 10\%$		
- 30000 Prüfzyklen %	---	---		
Wasserempfindlichkeit %	95.0	$\geq 70\%$		
Korngrößenverteilung:				
	mm	Toleranz		
- Einzelwerte Siebdurchgang	45.0 [M-%]	100		
	31.5 [M-%]	100		
	22.4 [M-%]	100		
	16.0 [M-%]	98 -9/+5		
	11.2 [M-%]	81		
	8.0 [M-%]	68 ± 9		
	5.6 [M-%]	58		
	4.0 [M-%]	48		
	2.0 [M-%]	34 ± 7		
	1.0 [M-%]	23 ± 5		
	0.5 [M-%]	17		
	0.25 [M-%]	12		
	0.125 [M-%]	9		
	0.063 [M-%]	7.0 ± 3		

Ersprüfungs-Bericht		erfüllt
Nummer:	0062-16-29	ja
gültig bis:	Januar 2022	
Konformitätserklärung		ja



Datum: 15.01.2021
 Stempel / Unterschrift
 Belagswerk
FBB
 Frischbeton- + Baustoff AG
 HINWIL
 Postfach, 8494 SAUMA ZH

Datum: 15.01.2021
 Stempel / Unterschrift
 Akkreditiertes Labor
CONSULTEST AG
 Deisrütistrasse 11
 CH-8472 Onnigen

Datum:
 Stempel / Unterschrift
 Unternehmer