



Lieferwerk:

FBB - Werk Kloten

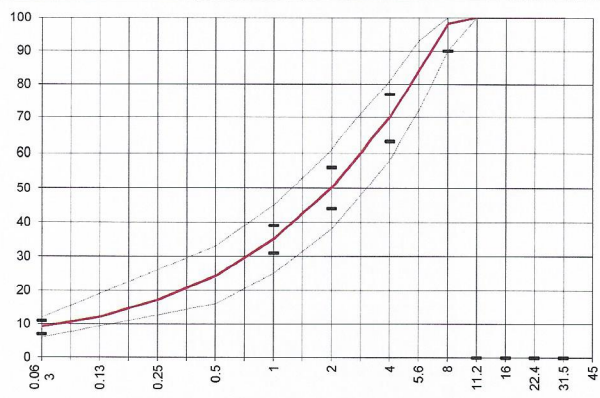
Prüfstelle: Consultest AG

**Walzasphalt - Deklaration 2021 AC 8 S**

Mischgutangaben	Sollwerte	Anforderungen	Code:	341
Bindemittel:				
Ziel-Bitumen	50/70			
- $\Sigma$ lösl. Bindemittelgehalt M-%	5.9	Toleranz EW = $\pm 0.5$		
Zugabebitumen	50/70			
Rückgewinnung aus Mischgut:				
- Penetration: min. [ $1/10$ mm]	30			
- Penetration: max. [ $1/10$ mm]	55			
- Erweichungspunkt R+K: min.	48			
- Erweichungspunkt R+K: max.	65			
- Elastische Rückstellung [%]				
Mineralstoffe Herkunft:				
- Füller	Eigenfüller			
- Kalkhydrat	-			
- feine Gesteinskörnung	Rafzerfeld			
- grobe Gesteinskörnung	Rafzerfeld			
- Mineralanteil Sand $\leq 2.0$ mm	50 M-%			
- Mineralanteil Splitte $\geq 2.0$ mm	50 M-%			
Mineralkategorie	C70/10	C70/10		
Recycling-Granulat				
- Kaltzugabe M-%				
- Warmzugabe M-%				
Marshall-Werte:				
- Verdichtungstemperatur	145°C			
- Raumdichte kg/m <sup>3</sup>	~ 2368			
- Rohdichte kg/m <sup>3</sup>	~ 2464			
- Hohlraumgehalt Vm, Vol-%	3.9	3.0... 6.0		
- Hohlraumfüllungsgrad VFB, %	78	---		
- Stabilität S kN	13.3	---		
- Fliesen F, mm	2.4	---		
Bei H und S Belägen:				
Spurrinentest LCPC [29]				
- 10000 Prüfzyklen %	Prüfwert = 6.3	$\leq 10\%$		
- 30000 Prüfzyklen %	---	---		
Wasserempfindlichkeit %	91.0	$\geq 70\%$		

Ersprüfungs-Bericht		erfüllt
Nummer:	0102-18-20	ja
gültig bis:	November 2023	
Konformitätserklärung		ja

Korngrößenverteilung:	mm		Toleranz
- Einzelwerte Siebdurchgang	45.0	[M-%] 100	
	31.5	[M-%] 100	
	22.4	[M-%] 100	
	16.0	[M-%] 100	
	11.2	[M-%] 100	
	8.0	[M-%] 98	-8/+5
	5.6	[M-%] 84	
	4.0	[M-%] 70	$\pm 7$
	2.0	[M-%] 50	$\pm 6$
	1.0	[M-%] 35	$\pm 4$
	0.5	[M-%] 24	
	0.25	[M-%] 17	
	0.125	[M-%] 12	
	0.063	[M-%] 9.0	$\pm 2$



Datum: 15.01.2021  
Stempel / Unterschrift  
Belagswerk

**FBB**  
Frischbeton- + Baustoff AG  
HINZEL  
Postfach, 8474 SAUMA ZH

Datum: 15.01.2021  
Stempel / Unterschrift  
Akkreditiertes Labor

**CONSULTEST AG**  
Deisrütstrasse 11  
CH-8472 Ohringen

Datum:  
Stempel / Unterschrift  
Unternehmer