



Lieferwerk:

FBB - Werk Kloten

Prüfstelle: Consultest AG

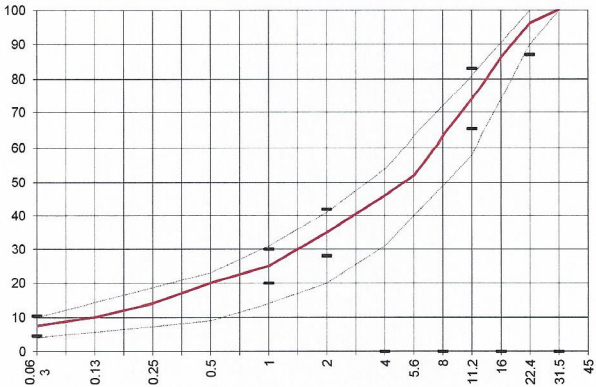
Walzasphalt - Deklaration

2021

AC TDS 22 H

Mischgutangaben	Sollwerte	Anforderungen	Code:	1673
Bindemittel:				
Ziel-Bitumen	PmB 25/55-65 CH-E			
- Σ lösl. Bindemittelgehalt M-%	4.3	Toleranz EW = ± 0.6		
Zugabebitumen				
	PmB 45/80-65 CH-E			
Rückgewinnung aus Mischgut:				
- Penetration: min. [$1/10$ mm]	20			
- Penetration: max. [$1/10$ mm]	50			
- Erweichungspunkt R+K: min.	60			
- Erweichungspunkt R+K: max.	80			
- Elastische Rückstellung [%]	≥ 50			
Mineralstoffe Herkunft:				
- Füller	Eigenfüller			
- Kalkhydrat	-			
- feine Gesteinskörnung	Rafzerfeld			
- grobe Gesteinskörnung	Rafzerfeld			
- Mineralanteil Sand ≤ 2.0 mm	35 M-%			
- Mineralanteil Splitte ≥ 2.0 mm	65 M-%			
Mineralkategorie	C70/10	C70/10		
Recycling-Granulat				
- Kaltzugabe M-%				
- Warmzugabe M-%	30	20 - 30%		
Marshall-Werte:				
- Verdichtungstemperatur	155°C			
- Raumdichte kg/m^3	~ 2426			
- Rohdichte kg/m^3	~ 2524			
- Hohlraumgehalt V_m , Vol-%	3.9	2.5... 4.5		
- Hohlraumfüllungsgrad VFB, %	76	≤ 80		
- Stabilität S kN	13.1	≥ 7.5		
- Fliesen F, mm	2.9	2... 4		
Bei H und S Belägen:				
Spurrinntest LCPC [29]				
- 10000 Prüfzyklen %		---		
- 30000 Prüfzyklen %	Prüfwert = 3.3	$\leq 7.5\%$		
Wasserempfindlichkeit %	94.0	$\geq 70\%$		
Korngrößenverteilung:				
	mm	Toleranz		
- Einzelwerte Siebdurchgang	45.0 [M-%] 100			
	31.5 [M-%] 100			
	22.4 [M-%] 96	-9/+5		
	16.0 [M-%] 86			
	11.2 [M-%] 74	± 9		
	8.0 [M-%] 63			
	5.6 [M-%] 52			
	4.0 [M-%] 46			
	2.0 [M-%] 35	± 7		
	1.0 [M-%] 25	± 5		
	0.5 [M-%] 20			
	0.25 [M-%] 14			
	0.125 [M-%] 10			
	0.063 [M-%] 7.5	± 3		

Ersprüfungs-Bericht		erfüllt
Nummer:	0102-18-35	ja
gültig bis:	Dezember 2023	
Konformitätserklärung		ja



Datum: 15.01.2021

Stempel / Unterschrift
Belagswerk

FBB
Frischbeton + Baustoff AG
HINWIL
Postfach, 8494 BAUMA ZH

Datum: 15.01.2021

Stempel / Unterschrift
Akkreditiertes Labor

CONSULTEST AG
Deisrütistrasse 11
CH-8472 Ohningen

Datum:

Stempel / Unterschrift
Unternehmer