



Lieferwerk:

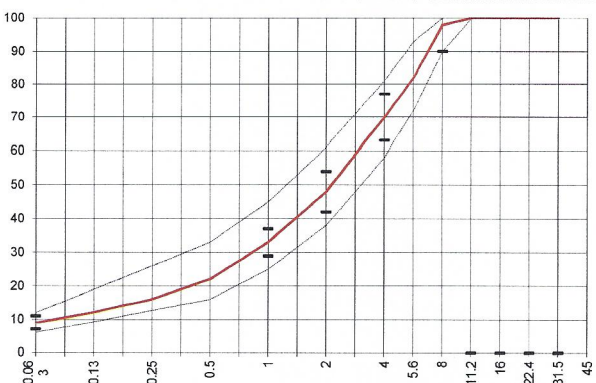
FBB - Werk Kloten

Prüfstelle: Consultest AG

**Walzasphalt - Deklaration 2021 AC 8 H**

Mischgutangaben	Sollwerte	Anforderungen	Code:	541
Bindemittel:				
Ziel-Bitumen	PmB 45/80-65 (CH-E)			
- $\Sigma$ lösl. Bindemittelgehalt M-%	5.9	Toleranz EW = $\pm 0.5$		
Zugabebitumen	PmB 45/80-65 (CH-E)			
Rückgewinnung aus Mischgut:				
- Penetration: min. [ $1/10$ mm]	35			
- Penetration: max. [ $1/10$ mm]	70			
- Erweichungspunkt R+K: min.	60			
- Erweichungspunkt R+K: max.	80			
- Elastische Rückstellung [%]	$\geq 60$			
Mineralstoffe Herkunft:				
- Füller	Eigenfüller			
- Kalkhydrat	-			
- feine Gesteinskörnung	Rafzerfeld			
- grobe Gesteinskörnung	Rafzerfeld			
- Mineralanteil Sand $\leq 2.0$ mm	48 M-%			
- Mineralanteil Splitte $\geq 2.0$ mm	52 M-%			
Mineralkategorie	C95/1	C95/1		
Recycling-Granulat				
- Kaltzugabe M-%				
- Warmzugabe M-%				
- Sekundärsplitt M-%				
Marshall-Werte:				
- Verdichtungstemperatur	155 °C			
- Raumdichte $Mg/m^3$	$\sim 2364$			
- Rohdichte $Mg/m^3$	$\sim 2463$			
- Hohlraumgehalt Vm, Vol-%	4.0	3.0...6.0		
- Hohlraumfüllungsgrad VFB,%	77.3	---		
- Stabilität S kN	14.0	---		
- Fliesen F, mm	2.8	---		
Bei H und S Belägen:				
Spurrinntest LCPC [29]				
- 10000 Prüfzyklen %	---	---		
- 30000 Prüfzyklen %	7.5	$\leq 10\%$		
Wasserempfindlichkeit %	97	$\geq 70\%$		
Korngrößenverteilung:	mm	Toleranz		
- Einzelwerte Siebdurchgang	45.0 [M-%] 100.0			
	31.5 [M-%] 100.0			
	22.4 [M-%] 100.0			
	16.0 [M-%] 100.0			
	11.2 [M-%] 100.0			
	8.0 [M-%] 98.0	-8/+5		
	5.6 [M-%] 82.0			
	4.0 [M-%] 70.0	$\pm 7$		
	2.0 [M-%] 48.0	$\pm 6$		
	1.0 [M-%] 33.0	$\pm 4$		
	0.5 [M-%] 22.0			
	0.25 [M-%] 16.0			
	0.125 [M-%] 12.0			
	0.063 [M-%] 9.0	$\pm 2$		

Typprüfung		erfüllt
Nummer:	0102-21-19, 10019/21	ja
gültig bis:	Oktober 2026	
Konformitätserklärung		ja



Datum: 11.10.21  
 Stempel / Unterschrift  
 Belagswerk

Datum: 05.10.2021  
 Stempel / Unterschrift  
 Akkreditiertes Labor

Datum:  
 Stempel / Unterschrift  
 Unternehmer

**FBB**  
 Frischbeton + Baustoff AG  
 HIRWIL  
 Postfach, 8400 Buchs ZH

**CONSULTEST AG**  
 Deiskütsstrasse 11  
 CH-8472 Ohringen