



Lieferwerk:

FBB - Werk Hinwil

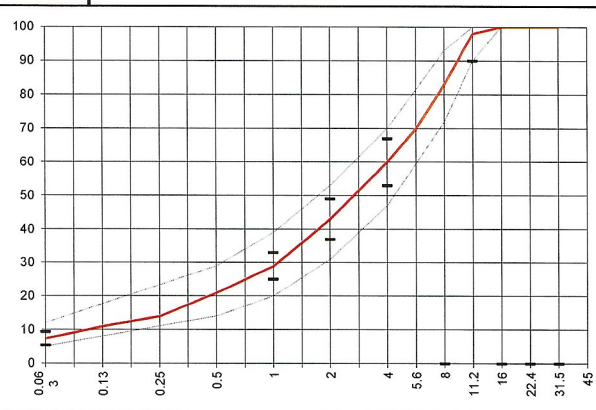
Prüfstelle: Consultest AG

Walzasphalt - Deklaration 2022 AC 11 S

Mischgutangaben	Sollwerte	Anforderungen	Code:	1307
Bindemittel:				
Ziel-Bitumen	50/70			
- Σ lösl. Bindemittelgehalt M-%	5.7	Toleranz EW = ± 0.5		
Zugabebitumen	50/70			
Rückgewinnung aus Mischgut:				
- Penetration: min. [1/10 mm]	30			
- Penetration: max. [1/10 mm]	55			
- Erweichungspunkt R+K: min.	48			
- Erweichungspunkt R+K: max.	65			
- Elastische Rückstellung [%]	-			
Mineralstoffe Herkunft:				
- Füller	Eigenfüller			
- Kalkhydrat	-			
- feine Gesteinskörnung	Rafzerfeld			
- grobe Gesteinskörnung	Rafzerfeld			
- Mineralanteil Sand ≤ 2.0 mm	43 M-%			
- Mineralanteil Splitte ≥ 2.0 mm	57 M-%			
Mineralkategorie	C70/10	C70/10		
Recycling-Granulat				
- Kaltzugabe M-%				
- Warmzugabe M-%	20			
- Sekundärsplitt M-%	≤ 10	vom Primärsplitt-Anteil		
Marshall-Werte:				
- Verdichtungstemperatur	145°C			
- Raumdichte kg/m ³	~ 2373			
- Rohdichte kg/m ³	~ 2472			
- Hohlraumgehalt V _m , Vol-%	4.0	3.0...6.0		
- Hohlraumfüllungsgrad VFB, %	80.1	---		
- Stabilität S kN	12.1	---		
- Fliesen F, mm	2.5	---		
Bei H und S Belägen:				
Spurrinntest LCPC [29]				
- 10000 Prüfzyklen %	Prüfwert = 6.3	$\leq 10\%$		
- 30000 Prüfzyklen %	---	---		
Wasserempfindlichkeit %	95.0	$\geq 70\%$		

Typprüfung		erfüllt
Nummer:	0102-21-20, 10775/21	ja
gültig bis:	November 2026	
Konformitätserklärung		ja

Korngrößenverteilung:	mm	[M-%]	Toleranz
- Einzelwerte Siebdurchgang	45.0	100	
	31.5	100	
	22.4	100.0	
	16.0	100.0	
	11.2	98.0	-8/+5
	8.0	83.0	
	5.6	70.0	
	4.0	60.0	± 7
	2.0	43.0	± 6
	1.0	29.0	± 4
	0.5	21.0	
	0.25	14.0	
	0.125	11.0	
	0.063	7.3	± 2



Datum: 18.01.2022
 Stempel / Unterschrift
 Belagswerk

FBB
 Frischbeton- + Baustoff AG
 HINWIL
 Postfach, 8474 BAUMA ZH

Datum: 18.01.2022
 Stempel / Unterschrift
 Akkreditiertes Labor

CONSULTEST AG
 Delsrütstrasse 11
 CH-8472 Ohringen

Datum:
 Stempel / Unterschrift
 Unternehmer