

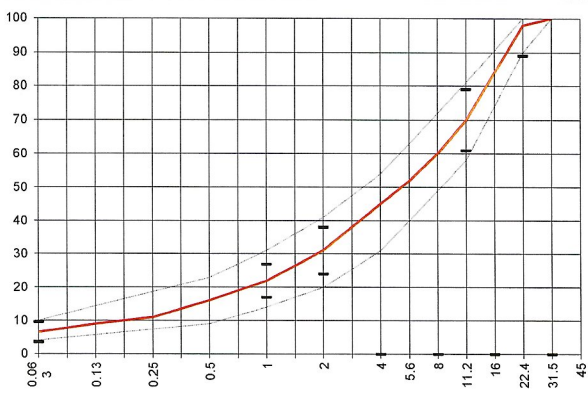


Lieferwerk: **FBB - Werk Hinwil** Prüfstelle: **Consultest AG**

Walzasphalt - Deklaration 2022 **AC B 22 H**

Mischgutangaben	Sollwerte	Anforderungen	Code:	1626
Bindemittel:				
Ziel-Bitumen	PmB 25/55-65 CH-E			
- ∑ lösl. Bindemittelgehalt M-%	4.2	Toleranz EW = ± 0.6		
Zugabebitumen	PmB 45/80-65 CH-E			
Rückgewinnung aus Mischgut:				
- Penetration: min. [1/10 mm]	20			
- Penetration: max. [1/10 mm]	50			
- Erweichungspunkt R+K: min.	60			
- Erweichungspunkt R+K: max.	80			
- Elastische Rückstellung [%]	≥ 60			
Mineralstoffe Herkunft:				
- Füller	Eigenfüller			
- Kalkhydrat	-			
- feine Gesteinskörnung	Rafzerfeld			
- grobe Gesteinskörnung	Rafzerfeld			
- Mineralanteil Sand ≤ 2.0 mm	31 M-%			
- Mineralanteil Splitte ≥ 2.0 mm	69 M-%			
Mineralkategorie	C70/10	C70/10		
Recycling-Granulat				
- Kaltzugabe M-%				
- Warmzugabe M-%	40			
- Sekundärsplitt M-%	≤ 20	vom Primärsplitt-Anteil		
Marshall-Werte:				
- Verdichtungstemperatur	155°C			
- Raumdichte kg/m3	~ 2389			
- Rohdichte kg/m3	~ 2528			
- Hohlraumgehalt Vm, Vol-%	5.5	4.0...7.0		
- Hohlraumfüllungsgrad VFB,%	65	---		
- Stabilität S kN	14.1	---		
- Fliesen F, mm	2.8	---		
Bei H und S Belägen:				
Spurrinntest LCPC [29]				
- 10000 Prüfzyklen %	---	---		
- 30000 Prüfzyklen %	Prüfwert = 2.08	≤ 10%		
Wasserempfindlichkeit %	95.0	≥ 70%		
Korngrößenverteilung:	mm	Toleranz		
- Einzelwerte Siebdurchgang	45.0 [M-%] 100			
	31.5 [M-%] 100			
	22.4 [M-%] 98.0	-9/+5		
	16.0 [M-%] 84.0			
	11.2 [M-%] 70.0	± 9		
	8.0 [M-%] 60.0			
	5.6 [M-%] 52.0			
	4.0 [M-%] 45.0			
	2.0 [M-%] 31.0	± 7		
	1.0 [M-%] 22.0	± 5		
	0.5 [M-%] 16.0			
	0.25 [M-%] 11.0			
	0.125 [M-%] 9.0			
	0.063 [M-%] 6.5	± 3		

Typprüfung		erfüllt
Nummer:	0102-18-17	ja
gültig bis:	November 2023	
Konformitätserklärung		ja



Datum: **18.01.2022**
 Stempel / Unterschrift
 Belagswerk

FBB
 Frischbeton- + Baustoff AG
 HINWIL
 Postfach, 8499 BAUMA ZH

Datum: **18.01.2022**
 Stempel / Unterschrift
 Akkreditiertes Labor

CONSULEST AG
 Deisrütstrasse 11
 CH-8472 Düringen

Datum:
 Stempel / Unterschrift
 Unternehmer