



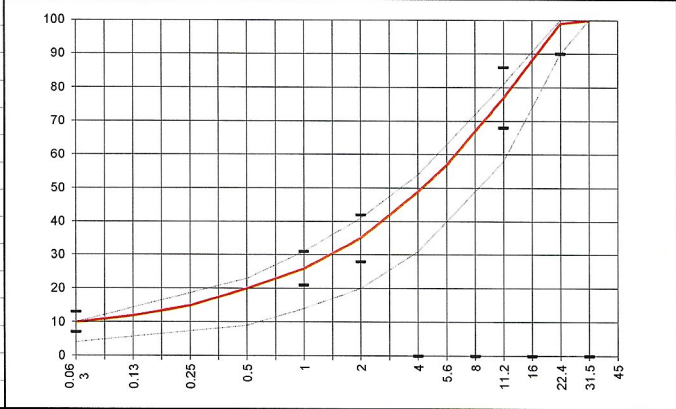
Lieferwerk: **FBB - Werk Hinwil** Prüfstelle: **Consultest AG**

Walzasphalt - Deklaration 2022 **AC RAIL 22**

Mischgutangaben	Sollwerte	Anforderungen	Code:	1174
Bindemittel:				
Ziel-Bitumen	160/220			
- ∑ lösl. Bindemittelgehalt M-%	5.4	Toleranz EW = ± 0.6		
Zugabebitumen	250/330			
Rückgewinnung aus Mischgut:				
- Penetration: min. [1/10 mm]	94	>90 MW / >70 E W		
- Penetration: max. [1/10 mm]				
- Erweichungspunkt R+K: min.				
- Erweichungspunkt R+K: max.				
- Elastische Rückstellung [%]				
Mineralstoffe Herkunft:				
- Füller	Eigenfüller			
- Kalkhydrat	-			
- feine Gesteinskörnung	Rafzerfeld			
- grobe Gesteinskörnung	Rafzerfeld			
- Mineralanteil Sand ≤ 2.0 mm	35 M-%			
- Mineralanteil Splitte ≥ 2.0 mm	65 M-%			
Mineralkategorie	C50/30	C50/30		
Recycling-Granulat				
- Kaltzugabe M-%				
- Warmzugabe M-%	50			
- Sekundärsplitt M-%	≤ 20	vom Primärsplitt-Anteil		
Marshall-Werte:				
- Verdichtungstemperatur	135°C			
- Raumdichte kg/m3	~ 2435			
- Rohdichte kg/m3	~ 2483			
- Hohlraumgehalt V _m , Vol-%	1.9	0.5...2.5		
- Hohlraumfüllungsgrad VFB, %	87.7	---		
- Stabilität S kN	10.1	≥ 5.0		
- Fliesen F, mm	3.5	1.5...3.5		
Bei H und S Belägen:				
Spurrinntest LCPC [29]				
- 10000 Prüfzyklen %	---	---		
- 30000 Prüfzyklen %	---	---		
Wasserempfindlichkeit %	91.0	≥ 70%		

Typprüfung		erfüllt
Nummer:	0102-19-21	ja
gültig bis:	September 2024	
Konformitätserklärung		ja

Korngrößenverteilung:	mm	[M-%]		Toleranz
- Einzelwerte Siebdurchgang	45.0	[M-%]	100	
	31.5	[M-%]	100	
	22.4	[M-%]	99	-9/+5
	16.0	[M-%]	88	
	11.2	[M-%]	77	± 9
	8.0	[M-%]	67	
	5.6	[M-%]	57	
	4.0	[M-%]	49	
	2.0	[M-%]	35	± 7
	1.0	[M-%]	26	± 5
	0.5	[M-%]	20	
	0.25	[M-%]	15	
	0.125	[M-%]	12	
	0.063	[M-%]	10.0	± 3



Datum: 18.01.2022
Stempel / Unterschrift
Belagswerk

FBB
Frischbeton- + Baustoff AG
HINWIL
Postfach, 8494 BAUMA ZH

Datum: 18.01.2022
Stempel / Unterschrift
Akkreditiertes Labor

CONSULTEST AG
Deisrütstrasse 11
CH-8472 Oltingen

Datum:
Stempel / Unterschrift
Unternehmer