



Lieferwerk:

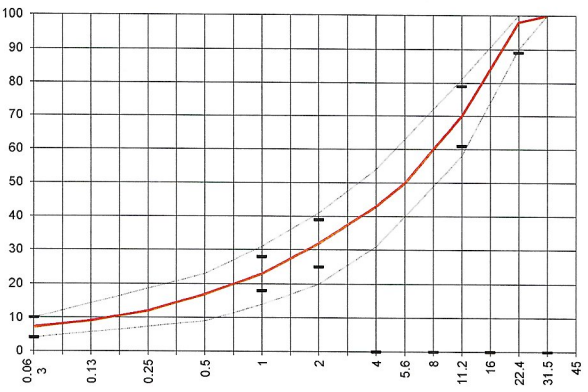
FBB - Werk Hinwil

Prüfstelle: Consultest AG

**Walzasphalt - Deklaration 2022** **AC T 22 S**

Mischgutangaben	Sollwerte	Anforderungen	Code:	1325
Bindemittel:				
Ziel-Bitumen	50/70			
- ∑ lösl. Bindemittelgehalt M-%	4.2	Toleranz EW = ± 0.6		
Zugabebitumen	70/100			
Rückgewinnung aus Mischgut:				
- Penetration: min. [1/10 mm]	25			
- Penetration: max. [1/10 mm]	55			
- Erweichungspunkt R+K: min.	50			
- Erweichungspunkt R+K: max.	65			
- Elastische Rückstellung [%]				
Mineralstoffe Herkunft:				
- Füller	Eigenfüller			
- Kalkhydrat	-			
- feine Gesteinskörnung	Rafzerfeld			
- grobe Gesteinskörnung	Rafzerfeld			
- Mineralanteil Sand ≤ 2.0 mm	32 M-%			
- Mineralanteil Splitte ≥ 2.0 mm	68 M-%			
Mineralkategorie	C70/10	C70/10		
Recycling-Granulat				
- Kaltzugabe M-%				
- Warmzugabe M-%	60			
- Sekundärsplitt M-%	≤ 20	vom Primärsplitt-Anteil		
Marshall-Werte:				
- Verdichtungstemperatur	145°C			
- Raumdichte kg/m3	~ 2401			
- Rohdichte kg/m3	~ 2528			
- Hohlraumgehalt Vm, Vol-%	5	4.0...7.0		
- Hohlraumfüllungsgrad VFB,%	63.3	---		
- Stabilität S kN	11.2	---		
- Fliessen F, mm	2.7	---		
Bei H und S Belägen:				
Spurrinntest LCPC [29]				
- 10000 Prüfzyklen %	Prüfwert = 2.7	≤ 10%		
- 30000 Prüfzyklen %	---	---		
Wasserempfindlichkeit %	92.0	≥ 70%		
Korngrößenverteilung:	mm	Toleranz		
- Einzelwerte Siebdurchgang	45.0 [M-%] 100			
	31.5 [M-%] 100			
	22.4 [M-%] 98	-9/+5		
	16.0 [M-%] 84			
	11.2 [M-%] 70	± 9		
	8.0 [M-%] 60			
	5.6 [M-%] 50			
	4.0 [M-%] 43			
	2.0 [M-%] 32	± 7		
	1.0 [M-%] 23	± 5		
	0.5 [M-%] 17			
	0.25 [M-%] 12			
	0.125 [M-%] 9			
	0.063 [M-%] 7.0	± 3		

Typprüfung		erfüllt
Nummer:	0102-19-19	ja
gültig bis:	September 2024	
Konformitätserklärung		ja



Datum: 18.01.2022

Stempel / Unterschrift  
Belagswerk

**FBB**

Frischbeton- + Baustoff AG

HINWIL

Postfach, 8494 SAUMA ZH

Datum: 18.01.2022

Stempel / Unterschrift  
Akkreditiertes Labor

**CONSULTEST AG**

Deisrütlistrasse 11

CH-8472 Oltingen

Datum:

Stempel / Unterschrift  
Unternehmer