



Lieferwerk:

FBB - Werk Hinwil

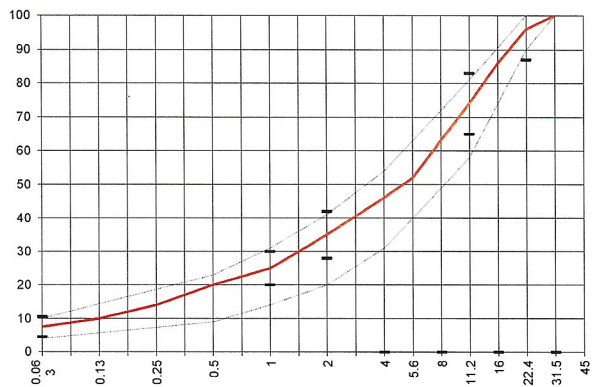
Prüfstelle: Consultest AG

Walzasphalt - Deklaration 2022 AC TDS 22 H

Mischgutangaben	Sollwerte	Anforderungen	Code:	1573
Bindemittel:				
Ziel-Bitumen	PmB 45/80-65 CH-E			
- ∑ lösl. Bindemittelgehalt M-%	4.3	Toleranz EW = ± 0.6		
Zugabe bitumen	PmB 65/105-60 CH-E			
Rückgewinnung aus Mischgut:				
- Penetration: min. [1/10 mm]	35			
- Penetration: max. [1/10 mm]	70			
- Erweichungspunkt R+K: min.	60			
- Erweichungspunkt R+K: max.	80			
- Elastische Rückstellung [%]	≥ 60			
Mineralstoffe Herkunft:				
- Füller	Eigenfüller			
- Kalkhydrat	-			
- feine Gesteinskörnung	Rafzerfeld			
- grobe Gesteinskörnung	Rafzerfeld			
- Mineralanteil Sand ≤ 2.0 mm	35 M-%			
- Mineralanteil Splitte ≥ 2.0 mm	65 M-%			
Mineralkategorie	C70/10	C70/10		
Recycling-Granulat				
- Kaltzugabe M-%				
- Warmzugabe M-%	30	20 - 40 %		
- Sekundärsplitt M-%	≤ 20	vom Primärsplitt-Anteil		
Marshall-Werte:				
- Verdichtungstemperatur	155°C			
- Raumdichte kg/m ³	~ 2426			
- Rohdichte kg/m ³	~ 2524			
- Hohlraumgehalt V _m , Vol-%	3.9	2.5...4.5		
- Hohlraumfüllungsgrad VFB, %	76	---		
- Stabilität S kN	14.1	---		
- Fliesen F, mm	2.8	---		
Bei H und S Belägen:				
Spurrinntest LCPC [29]				
- 10000 Prüfzyklen %		---		
- 30000 Prüfzyklen %	Prüfwert = 2.1	≤ 7.5%		
Wasserempfindlichkeit %	95.0	≥ 70%		

Typprüfung		erfüllt
Nummer:	0102-18-17	ja
gültig bis:	November 2023	
Konformitätserklärung		ja

Korngrößenverteilung:	mm	[M-%]	Toleranz
- Einzelwerte Siebdurchgang	45.0	100	
	31.5	100	
	22.4	96	-9/+5
	16.0	86	
	11.2	74	± 9
	8.0	63	
	5.6	52	
	4.0	46	
	2.0	35	± 7
	1.0	25	± 5
	0.5	20	
	0.25	14	
	0.125	10	
	0.063	7.5	± 3



Datum: 18.01.2022

Stempel / Unterschrift
Belagswerk

FBB
Frischbeton- + Baustoff AG
HINWIL
Postfach 8494 BAUMA ZH

Datum: 18.01.2022

Stempel / Unterschrift
Akkreditiertes Labor

CONSULTEST AG
Deiseröterstrasse 11
CH-8472 Chringen

Datum:

Stempel / Unterschrift
Unternehmer