

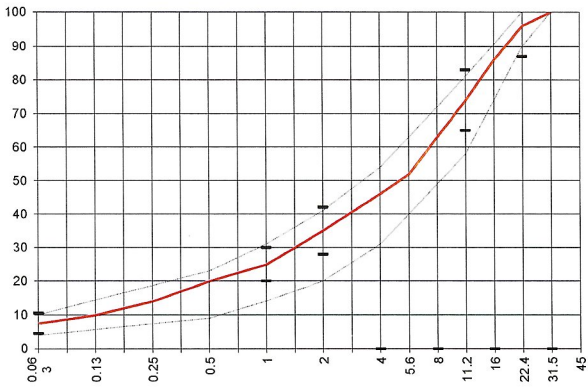


Lieferwerk: **FBB - Werk Hinwil** Prüfstelle: **Consultest AG**

**Walzasphalt - Deklaration 2022 AC TDS 22 N**

| Mischgutangaben                        | Sollwerte       | Anforderungen           | Code: | 1273 |
|--|-----------------|-------------------------|-------|------|
| Bindemittel:                           |                 |                         |       |      |
| Ziel-Bitumen                           | 70/100          |                         |       |      |
| - $\Sigma$ lösl. Bindemittelgehalt M-% | 4.3             | Toleranz EW = $\pm 0.6$ |       |      |
| Zugabebitumen                          | 70/100          | 160/220                 |       |      |
| Rückgewinnung aus Mischgut:            |                 |                         |       |      |
| - Penetration: min. [1/10 mm]          | 35              |                         |       |      |
| - Penetration: max. [1/10 mm]          | 75              |                         |       |      |
| - Erweichungspunkt R+K: min.           | 47              |                         |       |      |
| - Erweichungspunkt R+K: max.           | 62              |                         |       |      |
| - Elastische Rückstellung [%]          |                 |                         |       |      |
| Mineralstoffe Herkunft:                |                 |                         |       |      |
| - Füller                               | Eigenfüller     |                         |       |      |
| - Kalkhydrat                           |                 |                         |       |      |
| - feine Gesteinskörnung                | Rafzerfeld      |                         |       |      |
| - grobe Gesteinskörnung                | Rafzerfeld      |                         |       |      |
| - Mineralanteil Sand $\leq 2.0$ mm     | 35 M-%          |                         |       |      |
| - Mineralanteil Splitte $\geq 2.0$ mm  | 65 M-%          |                         |       |      |
| Mineralkategorie                       | C50/30          | C50/30                  |       |      |
| Recycling-Granulat                     |                 |                         |       |      |
| - Kaltzugabe M-%                       |                 |                         |       |      |
| - Warmzugabe M-%                       | 60              | 50 - 60 %               |       |      |
| - Sekundärsplitt M-%                   | $\leq 20$       | vom Primärsplitt-Anteil |       |      |
| Marshall-Werte:                        |                 |                         |       |      |
| - Verdichtungstemperatur               | 145°C           |                         |       |      |
| - Raumdichte kg/m <sup>3</sup>         | $\sim 2426$     |                         |       |      |
| - Rohdichte kg/m <sup>3</sup>          | $\sim 2524$     |                         |       |      |
| - Hohlraumgehalt Vm, Vol-%             | 3.9             | 2.5...4.5               |       |      |
| - Hohlraumfüllungsgrad VFB,%           | 71.4            | $\leq 80$               |       |      |
| - Stabilität S kN                      | 11.6            | $\geq 7.5$              |       |      |
| - Fliessen F, mm                       | 3               | 2.0...4.0               |       |      |
| Bei H und S Belägen:                   |                 |                         |       |      |
| Spurrinntentest LCPC [29]              |                 |                         |       |      |
| - 10000 Prüfzyklen %                   | ---             | ---                     |       |      |
| - 30000 Prüfzyklen %                   | ---             | ---                     |       |      |
| Wasserempfindlichkeit %                | 90              | $\geq 70\%$             |       |      |
| Korngrößenverteilung:                  | mm              | Toleranz                |       |      |
| - Einzelwerte Siebdurchgang            | 45.0 [M-%] 100  |                         |       |      |
|  | 31.5 [M-%] 100  |                         |       |      |
|  | 22.4 [M-%] 96   | -9/+5                   |       |      |
|  | 16.0 [M-%] 86   |                         |       |      |
|  | 11.2 [M-%] 74   | $\pm 9$                 |       |      |
|  | 8.0 [M-%] 63    |                         |       |      |
|  | 5.6 [M-%] 52    |                         |       |      |
|  | 4.0 [M-%] 46    |                         |       |      |
|  | 2.0 [M-%] 35    | $\pm 7$                 |       |      |
|  | 1.0 [M-%] 25    | $\pm 5$                 |       |      |
|  | 0.5 [M-%] 20    |                         |       |      |
|  | 0.25 [M-%] 14   |                         |       |      |
|  | 0.125 [M-%] 10  |                         |       |      |
|  | 0.063 [M-%] 7.5 | $\pm 3$                 |       |      |

|                       |                      |         |
|-----------------------|----------------------|---------|
| Typprüfung            |                      | erfüllt |
| Nummer:               | 0102-20-28, 12755/20 | ja      |
| gültig bis:           | Januar 2026          |         |
| Konformitätserklärung |                      | ja      |



Datum: 18.01.2022  
 Stempel / Unterschrift  
 Belagswerk

**FBB**  
 Frischbeton- + Baustoff AG  
 HINWIL  
 Postfach, 8454 BAUMA ZH

Datum: 18.01.2022  
 Stempel / Unterschrift  
 Akkreditiertes Labor

**CONSULTEST AG**  
 Deisrütlistrasse 11  
 CH-8472 Oltingen

Datum:  
 Stempel / Unterschrift  
 Unternehmer