



Lieferwerk:

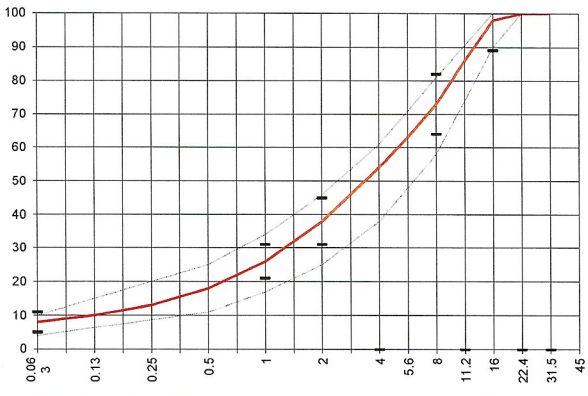
FBB - Werk Hinwil

Prüfstelle: Consultest AG

Walzasphalt - Deklaration 2022 **Oekophalt 16**

Mischgutangaben	Sollwerte	Anforderungen	Code:	2320
Bindemittel:				
Ziel-Bitumen	50/70			
- ∑ lösl. Bindemittelgehalt M-%	4.9	Toleranz EW = ± 0.6		
Zugabebitumen	250/330			
Rückgewinnung aus Mischgut:				
- Penetration: min. [1/10 mm]	25			
- Penetration: max. [1/10 mm]	55			
- Erweichungspunkt R+K: min.	47			
- Erweichungspunkt R+K: max.	62			
- Elastische Rückstellung [%]				
Mineralstoffe Herkunft:				
- Füller	Eigenfüller			
- Kalkhydrat	-			
- feine Gesteinskörnung	Rafzerfeld			
- grobe Gesteinskörnung	Rafzerfeld			
- Mineralanteil Sand ≤ 2.0 mm	38 M-%			
- Mineralanteil Splitte ≥ 2.0 mm	62 M-%			
Mineralkategorie	C50/30	C50/30		
Recycling-Granulat				
- Kaltzugabe M-%				
- Warmzugabe M-%	80			
- Sekundärsplitt M-%	≤ 10	vom Primärsplitt-Anteil		
Marshall-Werte:				
- Verdichtungstemperatur	145°C			
- Raumdichte kg/m3	~ 2411			
- Rohdichte kg/m3	~ 2501			
- Hohlraumgehalt Vm, Vol-%	3.6	3.0...6.0		
- Hohlraumfüllungsgrad VFB, %	73.8	≤ 80		
- Stabilität S kN	13.4	≥ 7.5		
- Fliessen F, mm	2.5	1.5...3.5		
Bei H und S Belägen:				
Spurrinntest LCPC [29]				
- 10000 Prüfzyklen %	---	---		
- 30000 Prüfzyklen %	---	---		
Wasserempfindlichkeit %		≥ 70%		
Korngrößenverteilung:	mm	Toleranz		
- Einzelwerte Siebdurchgang	45.0 [M-%] 100			
	31.5 [M-%] 100			
	22.4 [M-%] 100.0			
	16.0 [M-%] 98.0	-9/+5		
	11.2 [M-%] 86.0			
	8.0 [M-%] 73.0	± 9		
	5.6 [M-%] 63.0			
	4.0 [M-%] 54.0			
	2.0 [M-%] 38.0	± 7		
	1.0 [M-%] 26.0	± 5		
	0.5 [M-%] 18.0			
	0.25 [M-%] 13.0			
	0.125 [M-%] 10.0			
	0.063 [M-%] 8.0	± 3		

Typprüfung		erfüllt
Nummer:	Kein Normbelag	
gültig bis:		
Konformitätserklärung		



Datum: 18.01.2022

Stempel / Unterschrift
Belagswerk

FBB

Frischbeton + Baustoff AG
HINWIL
Postfach, 8494 BAUMA ZH

Datum: 18.01.2022

Stempel / Unterschrift
Akkreditiertes Labor

CONSULTEST AG
Deisrütstrasse 11
CH-8472 Dürren

Datum:

Stempel / Unterschrift
Unternehmer