



Lieferwerk:

FBB - Werk Hinwil

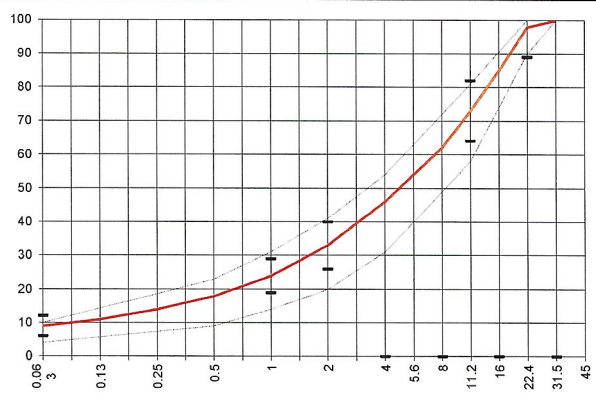
Prüfstelle: Consultest AG

Walzasphalt - Deklaration 2022 **Oekophalt 22**

Mischgutangaben	Sollwerte	Anforderungen	Code:	2324
Bindemittel:				
Ziel-Bitumen	50/70			
- Σ lösl. Bindemittelgehalt M-%	4.4	Toleranz EW = ± 0.6		
Zugabebitumen	250/330			
Rückgewinnung aus Mischgut:				
- Penetration: min. [1/10 mm]	25			
- Penetration: max. [1/10 mm]	55			
- Erweichungspunkt R+K: min.	47			
- Erweichungspunkt R+K: max.	62			
- Elastische Rückstellung [%]				
Mineralstoffe Herkunft:				
- Füller	Eigenfüller			
- Kalkhydrat	-			
- feine Gesteinskörnung	Rafzerfeld			
- grobe Gesteinskörnung	Rafzerfeld			
- Mineralanteil Sand ≤ 2.0 mm	33 M-%			
- Mineralanteil Splitte ≥ 2.0 mm	67 M-%			
Mineralkategorie	C50/30	C50/30		
Recycling-Granulat				
- Kaltzugabe M-%				
- Warmzugabe M-%	80			
- Sekundärsplitt M-%	≤ 10	vom Primärsplitt-Anteil		
Marshall-Werte:				
- Verdichtungstemperatur	145°			
- Raumdichte kg/m ³	~ 2422			
- Rohdichte kg/m ³	~ 2529			
- Hohlraumgehalt V _m , Vol-%	4.2	3.0...6.0		
- Hohlraumfüllungsgrad VFB, %	75.4	≤ 80		
- Stabilität S kN	13.9	≥ 7.5		
- Fliesen F, mm	2.7	1.5...3.5		
Bei H und S Belägen:				
Spurrinntest LCPC [29]				
- 10000 Prüfzyklen %	---	---		
- 30000 Prüfzyklen %	---	---		
Wasserempfindlichkeit %	93.0	$\geq 70\%$		

Typprüfung		erfüllt
Nummer:	0051-15-8	
gültig bis:	Kein Normbelag	
Konformitätserklärung		

Korngrößenverteilung:	mm		Toleranz
- Einzelwerte Siebdurchgang	45.0	[M-%] 100	
	31.5	[M-%] 100	
	22.4	[M-%] 98	-9/+5
	16.0	[M-%] 85	
	11.2	[M-%] 73	± 9
	8.0	[M-%] 62	
	5.6	[M-%] 54	
	4.0	[M-%] 46	
	2.0	[M-%] 33	± 7
	1.0	[M-%] 24	± 5
	0.5	[M-%] 18	
	0.25	[M-%] 14	
	0.125	[M-%] 11	
	0.063	[M-%] 9.0	± 3



Datum: 18.01.2022
Stempel / Unterschrift
Belagswerk

FBB
Frischbeton- + Baustoff AG
HINWIL
Postfach, 8492 BAUMA ZH

Datum: 18.01.2022
Stempel / Unterschrift
Akkreditiertes Labor

CONSULTEST AG
Deisrütstrasse 11
CH-8472 Ohringen

Datum:
Stempel / Unterschrift
Unternehmer