



Lieferwerk:

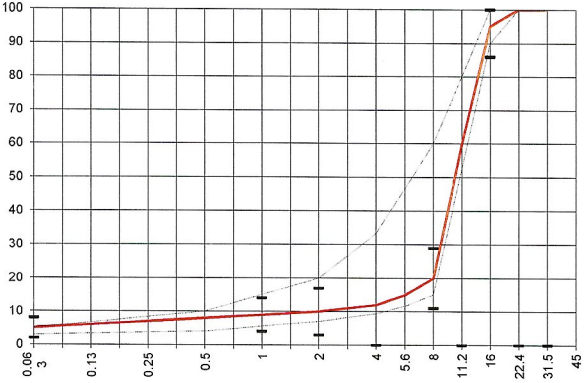
FBB - Werk Hinwil

Prüfstelle: FBB Hinwil

Walzasphalt - Deklaration 2022 PA S 16

Mischgutangaben	Sollwerte	Anforderungen	Code:	244
Bindemittel:				
Ziel-Bitumen	70/100			
- Σ lösl. Bindemittelgehalt M-%	3.4	Toleranz EW = ± 0.6		
Zugabebitumen	70/100			
Rückgewinnung aus Mischgut:				
- Penetration: min. [1/10 mm]				
- Penetration: max. [1/10 mm]				
- Erweichungspunkt R+K: min.				
- Erweichungspunkt R+K: max.				
- Elastische Rückstellung [%]				
Mineralstoffe Herkunft:				
- Füller	Eigenfüller			
- Kalkhydrat	-			
- feine Gesteinskörnung	Rafzerfeld			
- grobe Gesteinskörnung	Rafzerfeld			
- Mineralanteil Sand ≤ 2.0 mm	10 M-%			
- Mineralanteil Splitte ≥ 2.0 mm	90 M-%			
Mineralkategorie	C50/10	C50/10		
Recycling-Granulat				
- Kaltzugabe M-%				
- Warmzugabe M-%				
- Sekundärsplitt M-%				
Marshall-Werte:				
- Verdichtungstemperatur	135°C			
- Raumdichte kg/m ³	~ 1996			
- Rohdichte kg/m ³	~ 2559			
- Hohlraumgehalt Vm, Vol-%	22	$\geq 18\%$		
- Hohlraumfüllungsgrad VFB, %		---		
- Stabilität S kN		---		
- Fliesen F, mm		---		
Bei H und S Belägen:				
Spurrinntest LCPC [29]				
- 10000 Prüfzyklen %	---	---		
- 30000 Prüfzyklen %	---	---		
Wasserempfindlichkeit %		$\geq 80\%$		
Korngrößenverteilung:	mm	Toleranz		
- Einzelwerte Siebdurchgang	45.0 [M-%] 100			
	31.5 [M-%] 100			
	22.4 [M-%] 100.0			
	16.0 [M-%] 95.0	-9/+5		
	11.2 [M-%] 60.0			
	8.0 [M-%] 20.0	± 9		
	5.6 [M-%] 15.0			
	4.0 [M-%] 12.0			
	2.0 [M-%] 10.0	± 7		
	1.0 [M-%] 9.0	± 5		
	0.5 [M-%] 8.0			
	0.25 [M-%] 7.0			
	0.125 [M-%] 6.0			
	0.063 [M-%] 5.0	± 3		

Typprüfung		erfüllt
Nummer:	in Bearbeitung	
gültig bis:		
Konformitätserklärung		



Datum: 18.01.2022

Stempel / Unterschrift
Belagswerk

FBB

Frischbeton- + Baustoff AG
HINWIL
Postfach, 8494 BAUMA ZH

Datum: 18.01.2022

Stempel / Unterschrift
Akkreditiertes Labor

CONSULTEST AG
Deisrütlistrasse 11
CH-8410 Oltingen

Datum:

Stempel / Unterschrift
Unternehmer