



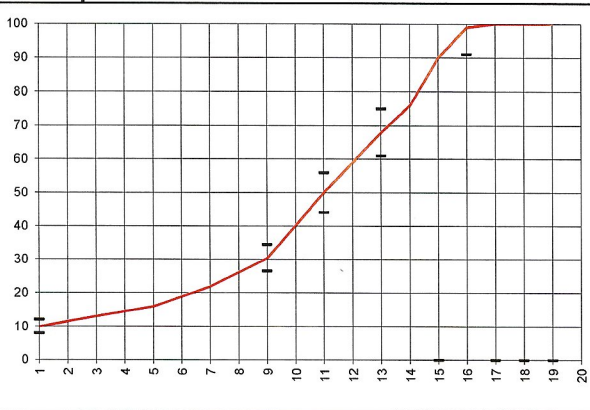
Lieferwerk: **FBB - Werk Hinwil** Prüfstelle: **FBB Hinwil**

Walzasphalt - Deklaration 2022 **Pumptrack 11**

Mischgutangaben	Sollwerte	Anforderungen	Code:	207
Bindemittel:				
Ziel-Bitumen	70/100			
- ∑ lösl. Bindemittelgehalt M-%	6.6	Toleranz EW =		
Zugabebitumen	70/100			
Rückgewinnung aus Mischgut:				
- Penetration: min. [1/10 mm]	40			
- Penetration: max. [1/10 mm]	75			
- Erweichungspunkt R+K: min.	47			
- Erweichungspunkt R+K: max.	59			
- Elastische Rückstellung [%]				
Mineralstoffe Herkunft:				
- Füller	Eigenfüller			
- Kalkhydrat	-			
- feine Gesteinskörnung	Rafzerfeld			
- grobe Gesteinskörnung	Rafzerfeld			
- Mineralanteil Sand ≤ 2.0 mm	50 M-%			
- Mineralanteil Splitte ≥ 2.0 mm	50 M-%			
Mineralkategorie	C70/10			
Recycling-Granulat				
- Kaltzugabe M-%				
- Warmzugabe M-%				
- Sekundärsplitt M-%				
Marshall-Werte:				
- Verdichtungstemperatur	145°C			
- Raumdichte kg/m3	~2.400			
- Rohdichte kg/m3	~2.450			
- Hohlraumgehalt Vm, Vol-%	1.0...3.0			
- Hohlraumfüllungsgrad VFB, %				
- Stabilität S kN	9.5			
- Fliesen F, mm	3.6			
Bei H und S Belägen:				
Spurrinentest LCPC [29]				
- 10000 Prüfzyklen %	---			
- 30000 Prüfzyklen %	---			
Wasserempfindlichkeit %	---			

Typprüfung		erfüllt
Nummer:	Kein Normbelag	
gültig bis:		
Konformitätserklärung		

Korngrößenverteilung:	mm			Toleranz
	Einzelwerte Siebdurchgang	[M-%]		
	45.0	[M-%]	100	
	31.5	[M-%]	100	
	22.4	[M-%]	100	
	16.0	[M-%]	100	
	11.2	[M-%]	99	-8/+5
	8.0	[M-%]	90	
	5.6	[M-%]	76	
	4.0	[M-%]	68	± 7
	2.0	[M-%]	50	± 6
	1.0	[M-%]	31	± 4
	0.5	[M-%]	22	
	0.25	[M-%]	16	
	0.125	[M-%]	13	
	0.063	[M-%]	10.0	± 2



Datum: 18.01.2022
Stempel / Unterschrift
Belagswerk

FBB
Frischbeton- + Baustoff AG
HINWIL
Postfach, 8494 BAUMA ZH

Datum: 18.01.2022
Stempel / Unterschrift
Akreditiertes Labor

CONSULTEST AG
Deisrütstrasse 11
CH-8170 Ghringen

Datum:
Stempel / Unterschrift
Unternehmer