



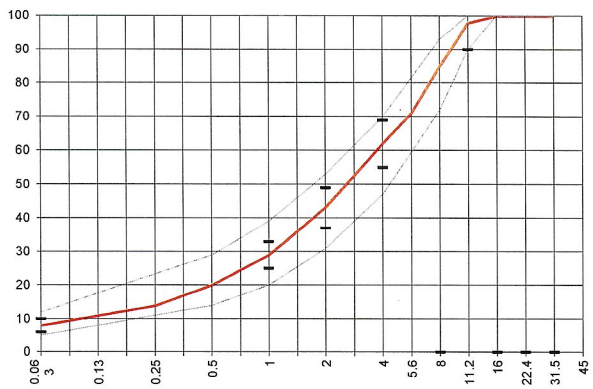
Lieferwerk: **FBB - Werk Kloten** Prüfstelle: **Consultest AG**

Walzasphalt - Deklaration 2022 **AC 11 L**

Mischgutangaben	Sollwerte	Anforderungen	Code:	1205
Bindemittel:				
Ziel-Bitumen	70/100			
- ∑ lösl. Bindemittelgehalt M-%	6.1	Toleranz EW = ± 0.5		
Zugabebitumen	70/100			
Rückgewinnung aus Mischgut:				
- Penetration: min. [1/10 mm]	40			
- Penetration: max. [1/10 mm]	75			
- Erweichungspunkt R+K: min.	45			
- Erweichungspunkt R+K: max.	62			
- Elastische Rückstellung [%]				
Mineralstoffe Herkunft:				
- Füller	Eigenfüller			
- Kalkhydrat	-			
- feine Gesteinskörnung	Rafzerfeld			
- grobe Gesteinskörnung	Rafzerfeld			
- Mineralanteil Sand ≤ 2.0 mm	43 M-%			
- Mineralanteil Splitte ≥ 2.0 mm	57 M-%			
Mineralkategorie	C50/10	C50/10		
Recycling-Granulat				
- Kaltzugabe M-%				
- Warmzugabe M-%	30			
- Sekundärsplitt M-%	≤ 20	vom Primärsplitt-Anteil		
Marshall-Werte:				
- Verdichtungstemperatur	145°C			
- Raumdichte kg/m3	~ 2383			
- Rohdichte kg/m3	~ 2457			
- Hohlraumgehalt Vm, Vol-%	3.0	2.0... 5.0		
- Hohlraumfüllungsgrad VFB, %	83	≤ 86		
- Stabilität S kN	11.7	≥ 5.0		
- Fliessen F, mm	2.5	2... 5		
Bei H und S Belägen:				
Spurrinntest LCPC [29]				
- 10000 Prüfzyklen %	---	---		
- 30000 Prüfzyklen %	---	---		
Wasserempfindlichkeit %	91.0	≥ 70%		

Typprüfung		erfüllt
Nummer:	0102-18-26	ja
gültig bis:	November 2023	
Konformitätserklärung		ja

Korngrößenverteilung:	mm	[M-%]		Toleranz
- Einzelwerte Siebdurchgang	45.0	[M-%]	100	
	31.5	[M-%]	100	
	22.4	[M-%]	100	
	16.0	[M-%]	100	
	11.2	[M-%]	98	-8/+5
	8.0	[M-%]	85	
	5.6	[M-%]	71	
	4.0	[M-%]	62	± 7
	2.0	[M-%]	43	± 6
	1.0	[M-%]	29	± 4
	0.5	[M-%]	20	
	0.25	[M-%]	14	
	0.125	[M-%]	11	
	0.063	[M-%]	8.0	± 2



Datum: 18.01.2022
 Stempel / Unterschrift
 Belagswerk

FBB
 Frischbeton- + Baustoff AG
 HINWIL
 Postfach, 8494 BAUMA ZH

Datum: 18.01.2022
 Stempel / Unterschrift
 Akkreditiertes Labor

CONSULTEST AG
 Deiseröschstrasse 11
 CH-8472 Dürreningen

Datum:
 Stempel / Unterschrift
 Unternehmer