



Lieferwerk:

FBB - Werk Kloten

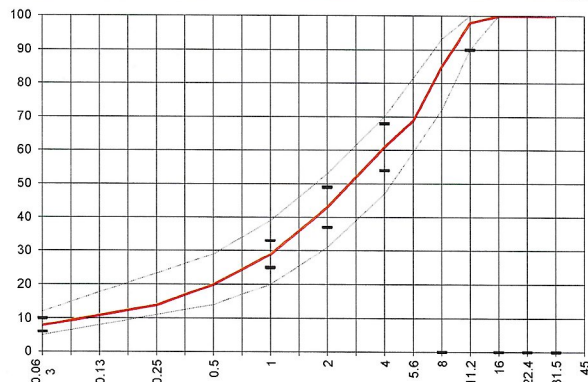
Prüfstelle: Consultest AG

Walzasphalt - Deklaration 2022 AC 11 N

Mischgutangaben	Sollwerte	Anforderungen	Code:	1206
Bindemittel:				
Ziel-Bitumen	70/100			
- Σ lösl. Bindemittelgehalt M-%	5.8	Toleranz EW = ± 0.5		
Zugabebitumen	70/100			
Rückgewinnung aus Mischgut:				
- Penetration: min. [1/10 mm]	40			
- Penetration: max. [1/10 mm]	75			
- Erweichungspunkt R+K: min.	45			
- Erweichungspunkt R+K: max.	62			
- Elastische Rückstellung [%]				
Mineralstoffe Herkunft:				
- Füller	Eigenfüller			
- Kalkhydrat	-			
- feine Gesteinskörnung	Rafzerfeld			
- grobe Gesteinskörnung	Rafzerfeld			
- Mineralanteil Sand ≤ 2.0 mm	43 M-%			
- Mineralanteil Splitte ≥ 2.0 mm	57 M-%			
Mineralkategorie	C70/10	C70/10		
Recycling-Granulat				
- Kaltzugabe M-%				
- Warmzugabe M-%	30			
- Sekundärsplitt M-%	≤ 20	vom Primärsplitt-Anteil		
Marshall-Werte:				
- Verdichtungstemperatur	145°C			
- Raumdichte kg/m ³	~ 2379			
- Rohdichte kg/m ³	~ 2468			
- Hohlraumgehalt V _m , Vol-%	3.6	2.0...5.0		
- Hohlraumfüllungsgrad VFB, %	77	≤ 83		
- Stabilität S kN	11.7	≥ 7.5		
- Fliesen F, mm	2.5	2...4		
Bei H und S Belägen:				
Spurrinntest LCPC [29]				
- 10000 Prüfzyklen %	---	---		
- 30000 Prüfzyklen %	---	---		
Wasserempfindlichkeit %	91.0	$\geq 70\%$		

Typprüfung		erfüllt
Nummer:	0102-18-26	ja
gültig bis:	November 2023	
Konformitätserklärung		ja

Korngrößenverteilung:	mm	Toleranz
- Einzelwerte Siebdurchgang	45.0 [M-%]	100
	31.5 [M-%]	100
	22.4 [M-%]	100
	16.0 [M-%]	100
	11.2 [M-%]	98 -8/+5
	8.0 [M-%]	85
	5.6 [M-%]	69
	4.0 [M-%]	61 ± 7
	2.0 [M-%]	43 ± 6
	1.0 [M-%]	29 ± 4
	0.5 [M-%]	20
	0.25 [M-%]	14
	0.125 [M-%]	11
	0.063 [M-%]	8.0 ± 2



Datum: 18.01.2022

Stempel / Unterschrift
Belagswerk

FBB
Frischbeton- + Baustoff AG
HINW
Postfach, 8494 BAUMA ZH

Datum: 18.01.2022

Stempel / Unterschrift
Akkreditiertes Labor

CONSULTEST AG
Deisterütliweg 11
CH-8471 Mönchingen

Datum:

Stempel / Unterschrift
Unternehmer