



Lieferwerk:

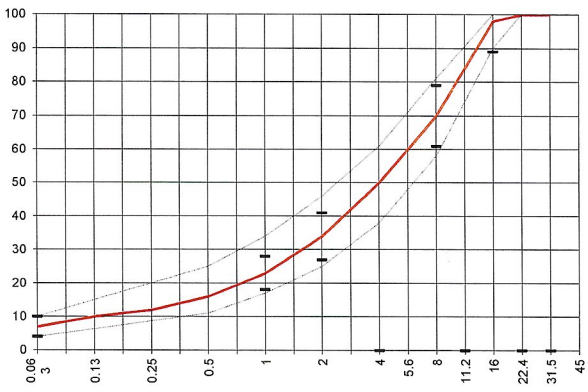
FBB - Werk Kloten

Prüfstelle: Consultest AG

Walzasphalt - Deklaration 2022 AC 16 N

| Mischgutangaben | Sollwerte | Anforderungen | Code: | 1211 |
|---|------------------|-------------------------|-------|------|
| Bindemittel: | | | | |
| Ziel-Bitumen | 70/100 | | | |
| - Σ lösl. Bindemittelgehalt M-% | 5.1 | Toleranz EW = ± 0.6 | | |
| Zugabebitumen | 70/100 | | | |
| Rückgewinnung aus Mischgut: | | | | |
| - Penetration: min. [1/10 mm] | 40 | | | |
| - Penetration: max. [1/10 mm] | 75 | | | |
| - Erweichungspunkt R+K: min. | 45 | | | |
| - Erweichungspunkt R+K: max. | 62 | | | |
| - Elastische Rückstellung [%] | - | | | |
| Mineralstoffe Herkunft: | | | | |
| - Füller | Eigenfüller | | | |
| - Kalkhydrat | - | | | |
| - feine Gesteinskörnung | Rafzerfeld | | | |
| - grobe Gesteinskörnung | Rafzerfeld | | | |
| - Mineralanteil Sand ≤ 2.0 mm | 34 M-% | | | |
| - Mineralanteil Splitte ≥ 2.0 mm | 66 M-% | | | |
| Mineralkategorie | C70/10 | C70/10 | | |
| Recycling-Granulat | | | | |
| - Kaltzugabe M-% | | | | |
| - Warmzugabe M-% | 30 | | | |
| - Sekundärsplitt M-% | ≤ 20 | vom Primärsplitt-Anteil | | |
| Marshall-Werte: | | | | |
| - Verdichtungstemperatur | 145°C | | | |
| - Raumdichte kg/m ³ | ~ 2402 | | | |
| - Rohdichte kg/m ³ | ~ 2494 | | | |
| - Hohlraumgehalt V _m , Vol-% | 3.7 | 2.0...5.0 | | |
| - Hohlraumfüllungsgrad VFB, % | 74 | ≤ 83 | | |
| - Stabilität S kN | 8.8 | ≥ 7.5 | | |
| - Fließen F, mm | 2.9 | 2...4 | | |
| Bei H und S Belägen: | | | | |
| Spurrinntest LCPC [29] | | | | |
| - 10000 Prüfzyklen % | - | ... | | |
| - 30000 Prüfzyklen % | --- | --- | | |
| Wasserempfindlichkeit % | 96.0 | $\geq 70\%$ | | |
| Korngrößenverteilung: | mm | Toleranz | | |
| - Einzelwerte Siebdurchgang | 45.0 [M-%] 100 | | | |
| | 31.5 [M-%] 100 | | | |
| | 22.4 [M-%] 100.0 | | | |
| | 16.0 [M-%] 98.0 | -9/+5 | | |
| | 11.2 [M-%] 84.0 | | | |
| | 8.0 [M-%] 70.0 | ± 9 | | |
| | 5.6 [M-%] 60.0 | | | |
| | 4.0 [M-%] 50.0 | | | |
| | 2.0 [M-%] 34.0 | ± 7 | | |
| | 1.0 [M-%] 23.0 | ± 5 | | |
| | 0.5 [M-%] 16.0 | | | |
| | 0.25 [M-%] 12.0 | | | |
| | 0.125 [M-%] 10.0 | | | |
| | 0.063 [M-%] 7.0 | ± 3 | | |

| | | |
|-----------------------|----------------|---------|
| Typprüfung | | erfüllt |
| Nummer: | in Bearbeitung | |
| gültig bis: | | |
| Konformitätserklärung | | |



Datum: 18.01.2022

Stempel / Unterschrift
Belagswerk

FBB

Frischbeton- + Baustoff AG

HINWIS

Postfach, 8494 SAUMA ZH

Datum: 18.01.2022

Stempel / Unterschrift
Akkreditiertes Labor

CONSULTEST AG

Deisrütliweg 11

CH-8475 Dürren

Datum:

Stempel / Unterschrift
Unternehmer