



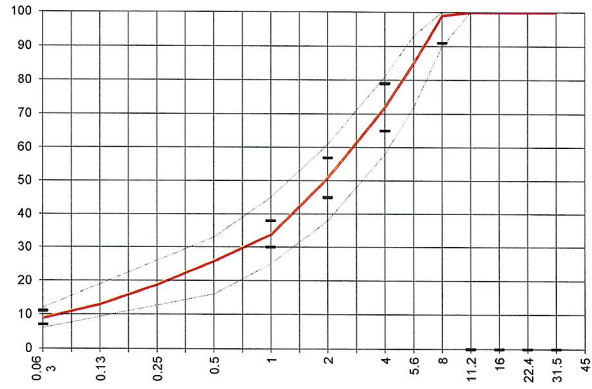
Lieferwerk: **FBB - Werk Kloten** Prüfstelle: **Consultest AG**

Walzasphalt - Deklaration 2022 **AC 8 L**

Mischgutangaben	Sollwerte	Anforderungen	Code:	1237
Bindemittel:				
Ziel-Bitumen	70/100			
- Σ lösl. Bindemittelgehalt M-%	6.4	Toleranz EW = ± 0.5		
Zugabebitumen	70/100			
Rückgewinnung aus Mischgut:				
- Penetration: min. [1/10 mm]	40			
- Penetration: max. [1/10 mm]	75			
- Erweichungspunkt R+K: min.	45			
- Erweichungspunkt R+K: max.	62			
- Elastische Rückstellung [%]				
Mineralstoffe Herkunft:				
- Füller	Eigenfüller			
- Kalkhydrat	-			
- feine Gesteinskörnung	Rafzerfeld			
- grobe Gesteinskörnung	Rafzerfeld			
- Mineralanteil Sand ≤ 2.0 mm	51 M-%			
- Mineralanteil Splitte ≥ 2.0 mm	49 M-%			
Mineralkategorie	C50/10	C50/10		
Recycling-Granulat				
- Kaltzugabe M-%				
- Warmzugabe M-%	30			
- Sekundärsplitt M-%	≤ 20	vom Primärsplitt-Anteil		
Marshall-Werte:				
- Verdichtungstemperatur	145°C			
- Raumdichte kg/m ³	~ 2363			
- Rohdichte kg/m ³	~ 2446			
- Hohlraumgehalt Vm, Vol-%	3.4	2.0...5.0		
- Hohlraumfüllungsgrad VFB, %	81	≤ 89		
- Stabilität S kN	10.1	≥ 5.0		
- Fliesen F, mm	2.4	2...5		
Bei H und S Belägen:				
Spurrinntest LCPC [29]				
- 10000 Prüfzyklen %		---		
- 30000 Prüfzyklen %		---		
Wasserempfindlichkeit %	92.0	$\geq 70\%$		

Typprüfung		erfüllt
Nummer:	0102-18-36	ja
gültig bis:	Dezember 2023	
Konformitätserklärung		ja

Korngrößenverteilung:	mm		Toleranz
- Einzelwerte Siebdurchgang	45.0	[M-%] 100	
	31.5	[M-%] 100	
	22.4	[M-%] 100	
	16.0	[M-%] 100	
	11.2	[M-%] 100	
	8.0	[M-%] 99	-8/+5
	5.6	[M-%] 85	
	4.0	[M-%] 72	± 7
	2.0	[M-%] 51	± 6
	1.0	[M-%] 34	± 4
	0.5	[M-%] 26	
	0.25	[M-%] 19	
	0.125	[M-%] 13	
	0.063	[M-%] 9.0	± 2



Datum: 18.01.2022
Stempel / Unterschrift
Belagswerk

FBB
Frischbeton- + Baustoff AG
HINWIL
Postfach 8494 BAUMA ZH

Datum: 18.01.2022
Stempel / Unterschrift
Akreditiertes Labor

CONSULTEST AG
Deisrütliweg 11
CH-8472 Dürnten

Datum:
Stempel / Unterschrift
Unternehmer