



Lieferwerk:

FBB - Werk Kloten

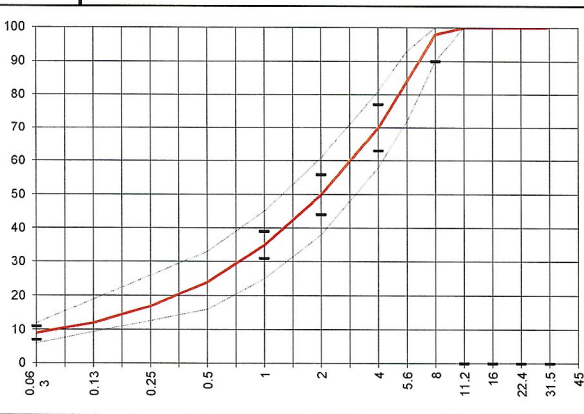
Prüfstelle: Consultest AG

Walzasphalt - Deklaration 2022 AC 8 S

Mischgutangaben	Sollwerte	Anforderungen	Code:	1341
Bindemittel:				
Ziel-Bitumen	50/70			
- Σ lösl. Bindemittelgehalt M-%	5.9	Toleranz EW = ± 0.5		
Zugabebitumen	50/70			
Rückgewinnung aus Mischgut:				
- Penetration: min. [1/10 mm]	30			
- Penetration: max. [1/10 mm]	55			
- Erweichungspunkt R+K: min.	48			
- Erweichungspunkt R+K: max.	65			
- Elastische Rückstellung [%]				
Mineralstoffe Herkunft:				
- Füller	Eigenfüller			
- Kalkhydrat	-			
- feine Gesteinskörnung	Rafzerfeld			
- grobe Gesteinskörnung	Rafzerfeld			
- Mineralanteil Sand ≤ 2.0 mm	50 M-%			
- Mineralanteil Splitte ≥ 2.0 mm	50 M-%			
Mineralkategorie	C70/10	C70/10		
Recycling-Granulat				
- Kaltzugabe M-%				
- Warmzugabe M-%	20			
- Sekundärsplitt M-%	≤ 10	vom Primärsplitt-Anteil		
Marshall-Werte:				
- Verdichtungstemperatur	145°C			
- Raumdichte kg/m ³	~ 2368			
- Rohdichte kg/m ³	~ 2464			
- Hohlraumgehalt V _m , Vol-%	3.9	3.0...6.0		
- Hohlraumfüllungsgrad VFB, %	78	---		
- Stabilität S kN	13.3	---		
- Fliessen F, mm	2.4	---		
Bei H und S Belägen:				
Spurrinntest LCPC [29]				
- 10000 Prüfzyklen %	Prüfwert = 6.3	$\leq 10\%$		
- 30000 Prüfzyklen %	---	---		
Wasserempfindlichkeit %	91.0	$\geq 70\%$		

Typprüfung		erfüllt
Numer: 0102-18-20		ja
gültig bis: November 2023		
Konformitätserklärung		ja

Korngrößenverteilung:	mm	[M-%]	Toleranz
- Einzelwerte Siebdurchgang	45.0	100	
	31.5	100	
	22.4	100	
	16.0	100	
	11.2	100	
	8.0	98	-8/+5
	5.6	84	
	4.0	70	± 7
	2.0	50	± 6
	1.0	35	± 4
	0.5	24	
	0.25	17	
	0.125	12	
	0.063	9.0	± 2



Datum: 18.01.2022

Stempel / Unterschrift
Belagswerk

FBB
Frischbeton + Baustoff AG
HINWEG
Postfach, 8492 BAUMA ZH

Datum: 18.01.2022

Stempel / Unterschrift
Akkreditiertes Labor

CONSULTEST AG
Deiserüstrasse 11
CH-8472 Düringen

Datum:

Stempel / Unterschrift
Unternehmer