



Lieferwerk:

FBB - Werk Kloten

Prüfstelle:

Consultest AG

Walzasphalt - Deklaration

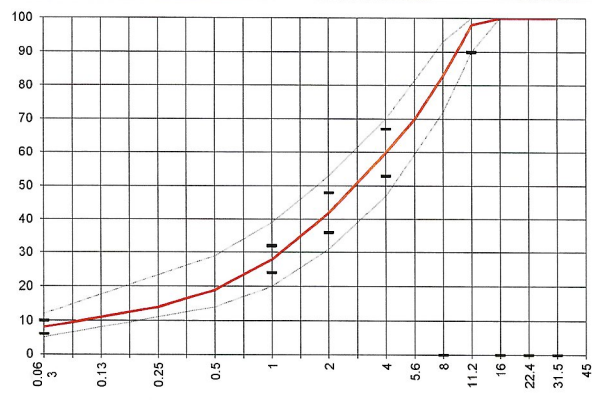
2022

AC B 11 S

| Mischgutangaben | Sollwerte | Anforderungen | Code: | 1318 |
|---|----------------|-------------------------|-------|------|
| Bindemittel: | | | | |
| Ziel-Bitumen | 50/70 | | | |
| - Σ lösl. Bindemittelgehalt M-% | 5.3 | Toleranz EW = ± 0.5 | | |
| Zugabebitumen | 50/70 | | | |
| Rückgewinnung aus Mischgut: | | | | |
| - Penetration: min. [1/10 mm] | 30 | | | |
| - Penetration: max. [1/10 mm] | 55 | | | |
| - Erweichungspunkt R+K: min. | 48 | | | |
| - Erweichungspunkt R+K: max. | 65 | | | |
| - Elastische Rückstellung [%] | | | | |
| Mineralstoffe Herkunft: | | | | |
| - Füller | Eigenfüller | | | |
| - Kalkhydrat | - | | | |
| - feine Gesteinskörnung | Rafzerfeld | | | |
| - grobe Gesteinskörnung | Rafzerfeld | | | |
| - Mineralanteil Sand ≤ 2.0 mm | 42 M-% | | | |
| - Mineralanteil Splitte ≥ 2.0 mm | 58 M-% | | | |
| Mineralkategorie | C70/10 | C70/10 | | |
| Recycling-Granulat | | | | |
| - Kaltzugabe M-% | | | | |
| - Warmzugabe M-% | 50 | | | |
| - Sekundärsplitt M-% | ≤ 10 | vom Primärsplitt-Anteil | | |
| Marshall-Werte: | | | | |
| - Verdichtungstemperatur | 145°C | | | |
| - Raumdichte kg/m ³ | ~ 2372 | | | |
| - Rohdichte kg/m ³ | ~ 2486 | | | |
| - Hohlraumgehalt V _m , Vol-% | 4.6 | 3.0...6.0 | | |
| - Hohlraumfüllungsgrad VFB, % | 79 | --- | | |
| - Stabilität S kN | 10 | --- | | |
| - Fliesen F, mm | 2.8 | --- | | |
| Bei H und S Belägen: | | | | |
| Spurrinntest LCPC [29] | | | | |
| - 10000 Prüfzyklen % | Prüfwert = 6.2 | $\leq 10\%$ | | |
| - 30000 Prüfzyklen % | --- | --- | | |
| Wasserempfindlichkeit % | 97.0 | $\geq 70\%$ | | |

| | | |
|-----------------------|----------------|---------|
| Typprüfung | | erfüllt |
| Nummer: | in Bearbeitung | |
| gültig bis: | | |
| Konformitätserklärung | | |

| Korngrößenverteilung: | mm | | Toleranz |
|-----------------------------|-------|-----------|----------|
| - Einzelwerte Siebdurchgang | 45.0 | [M-%] 100 | |
| | 31.5 | [M-%] 100 | |
| | 22.4 | [M-%] 100 | |
| | 16.0 | [M-%] 100 | |
| | 11.2 | [M-%] 98 | -8/+5 |
| | 8.0 | [M-%] 83 | |
| | 5.6 | [M-%] 70 | |
| | 4.0 | [M-%] 60 | ± 7 |
| | 2.0 | [M-%] 42 | ± 6 |
| | 1.0 | [M-%] 28 | ± 4 |
| | 0.5 | [M-%] 19 | |
| | 0.25 | [M-%] 14 | |
| | 0.125 | [M-%] 11 | |
| | 0.063 | [M-%] 8.0 | ± 2 |



Datum: 18.01.2022

Stempel / Unterschrift
Belagswerk

FBB

Frischbeton + Baustoff AG

HINWIL

Postfach 8494 BAUMA ZH

Datum: 18.01.2022

Stempel / Unterschrift
Akkreditiertes Labor

CONSULTEST AG

Delsrüti 11

CH-8470 Düringen

Datum:

Stempel / Unterschrift
Unternehmer