



Lieferwerk:

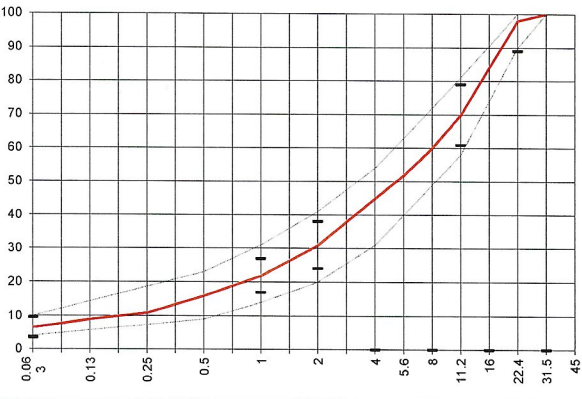
FBB - Werk Kloten

Prüfstelle: Consultest AG

**Walzasphalt - Deklaration 2022 AC B 22 H**

Mischgutangaben	Sollwerte	Anforderungen	Code:	1526
Bindemittel:				
Ziel-Bitumen	<b>PmB 45/80-65 CH-E</b>			
- $\Sigma$ lösl. Bindemittelgehalt M-%	<b>4.2</b>	Toleranz EW = $\pm 0.6$		
Zugabebitumen	<b>PmB 65/105-60 CH-E</b>			
Rückgewinnung aus Mischgut:				
- Penetration: min. [1/10 mm]	<b>35</b>			
- Penetration: max. [1/10 mm]	<b>70</b>			
- Erweichungspunkt R+K: min.	<b>60</b>			
- Erweichungspunkt R+K: max.	<b>80</b>			
- Elastische Rückstellung [%]	<b><math>\geq 50</math></b>			
Mineralstoffe Herkunft:				
- Füller	<b>Eigenfüller</b>			
- Kalkhydrat	-			
- feine Gesteinskörnung	<b>Rafzerfeld</b>			
- grobe Gesteinskörnung	<b>Rafzerfeld</b>			
- Mineralanteil Sand $\leq 2.0$ mm	<b>31 M-%</b>			
- Mineralanteil Splitte $\geq 2.0$ mm	<b>69 M-%</b>			
Mineralkategorie	<b>C70/10</b>	C70/10		
Recycling-Granulat				
- Kaltzugabe M-%				
- Warmzugabe M-%	<b>40</b>			
- Sekundärsplitt M-%	<b><math>\leq 20</math></b>	vom Primärsplitt-Anteil		
Marshall-Werte:				
- Verdichtungstemperatur	<b>155°C</b>			
- Raumdichte kg/m <sup>3</sup>	<b><math>\sim 2389</math></b>			
- Rohdichte kg/m <sup>3</sup>	<b><math>\sim 2528</math></b>			
- Hohlraumgehalt V <sub>m</sub> , Vol-%	<b>5.5</b>	4.0...7.0		
- Hohlraumfüllungsgrad VFB, %	<b>65</b>	---		
- Stabilität S kN	<b>13.1</b>	---		
- Fliesen F, mm	<b>2.9</b>	---		
Bei H und S Belägen:				
Spurrinntest LCPC [29]				
- 10000 Prüfzyklen %	---	---		
- 30000 Prüfzyklen %	<b>Prüfwert = 3.3</b>	$\leq 10\%$		
Wasserempfindlichkeit %	<b>94.0</b>	$\geq 70\%$		
Korngrößenverteilung:	mm	Toleranz		
- Einzelwerte Siebdurchgang	45.0 [M-%] <b>100</b>			
	31.5 [M-%] <b>100</b>			
	22.4 [M-%] <b>98.0</b>	-9/+5		
	16.0 [M-%] <b>84.0</b>			
	11.2 [M-%] <b>70.0</b>	$\pm 9$		
	8.0 [M-%] <b>60.0</b>			
	5.6 [M-%] <b>52.0</b>			
	4.0 [M-%] <b>45.0</b>			
	2.0 [M-%] <b>31.0</b>	$\pm 7$		
	1.0 [M-%] <b>22.0</b>	$\pm 5$		
	0.5 [M-%] <b>16.0</b>			
	0.25 [M-%] <b>11.0</b>			
	0.125 [M-%] <b>9.0</b>			
	0.063 [M-%] <b>6.5</b>	$\pm 3$		

Typprüfung		erfüllt
Nummer:	<b>0102-18-35</b>	ja
gültig bis:	<b>Dezember 2023</b>	
Konformitätserklärung		ja



Datum: 18.01.2022

Stempel / Unterschrift  
Belagswerk

**FBB**

Frischbeton + Baustoff AG

HINWIL

Postfach, 8404 BAUMA ZH

Datum: 18.01.2022

Stempel / Unterschrift  
Akkreditiertes Labor

**CONSULTEST AG**

Deisrütstrasse 11

CH-8470 Dürnten

Datum:

Stempel / Unterschrift  
Unternehmer