



Lieferwerk:

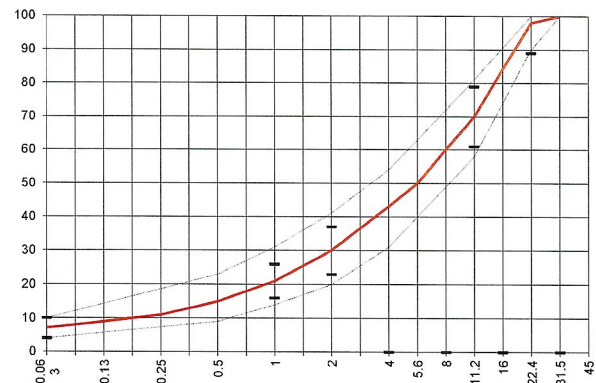
FBB - Werk Kloten

Prüfstelle: Consultest AG

Walzasphalt - Deklaration 2022 AC EME 22 C1

Mischgutangaben	Sollwerte	Anforderungen	Code:	1728
Bindemittel:				
Ziel-Bitumen	PmB 10/40-70 CH-E			
- Σ lösl. Bindemittelgehalt M-%	4.5	Toleranz EW = ± 0.6		
Zugabebitumen	PmB 10/40-70 CH-E			
Rückgewinnung aus Mischgut:				
- Penetration: min. [1/10 mm]	15			
- Penetration: max. [1/10 mm]	35			
- Erweichungspunkt R+K: min.	65			
- Erweichungspunkt R+K: max.	87			
- Elastische Rückstellung [%]	≥ 50			
Mineralstoffe Herkunft:				
- Füller	Eigenfüller			
- Kalkhydrat	-			
- feine Gesteinskörnung	Rafzerfeld			
- grobe Gesteinskörnung	Rafzerfeld			
- Mineralanteil Sand ≤ 2.0 mm	30 M-%			
- Mineralanteil Splitte ≥ 2.0 mm	70 M-%			
Mineralkategorie	C90/1	C90/1		
Recycling-Granulat				
- Kaltzugabe M-%				
- Warmzugabe M-%	30			
- Sekundärsplitt M-%	≤ 20	vom Primärsplitt-Anteil		
Marshall-Werte:				
- Verdichtungstemperatur	175°C			
- Raumdichte kg/m ³	~ 2416			
- Rohdichte kg/m ³	~ 2516			
- Hohlraumgehalt V _m , Vol-%	4	3.0...6.0		
- Hohlraumfüllungsgrad VFB, %	75	---		
- Stabilität S kN	15	---		
- Fliesen F, mm	3	---		
Bei H und S Belägen:				
Spurrinntest LCPC [29]				
- 10000 Prüfzyklen %	---	---		
- 30000 Prüfzyklen %	2.80	$\leq 5.0\%$		
Wasserempfindlichkeit %	98.0	$\geq 70\%$		
Korngrößenverteilung:	mm	Toleranz		
- Einzelwerte Siebdurchgang	45.0 [M-%] 100			
	31.5 [M-%] 100			
	22.4 [M-%] 98	-9/+5		
	16.0 [M-%] 84			
	11.2 [M-%] 70	± 9		
	8.0 [M-%] 60			
	5.6 [M-%] 50			
	4.0 [M-%] 43			
	2.0 [M-%] 30	± 7		
	1.0 [M-%] 21	± 5		
	0.5 [M-%] 15			
	0.25 [M-%] 11			
	0.125 [M-%] 9			
	0.063 [M-%] 7.0	± 3		

Typprüfung		erfüllt
Numerus:	in Bearbeitung	ja
gültig bis:		
Konformitätserklärung		ja



Datum: 18.01.2022
Stempel / Unterschrift
Belagswerk

FBB
Frischbeton- + Baustoff AG
HIMMEL
Postfach, 8494 BAUMA ZH

Datum: 18.01.2022
Stempel / Unterschrift
Akkreditiertes Labor

CONSULTEST AG
Deisrütliweg 11
CH-8472 Oltingen

Datum:
Stempel / Unterschrift
Unternehmer