



Lieferwerk:

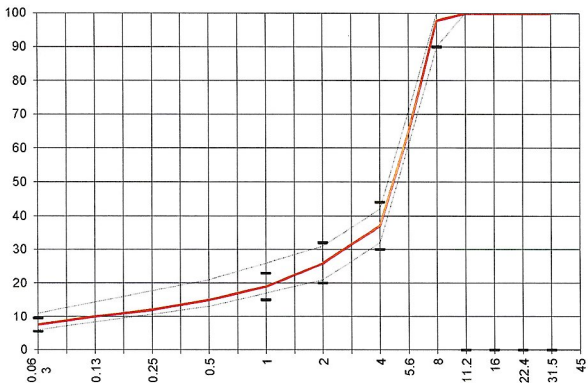
FBB - Werk Kloten

Prüfstelle: Consultest AG

Walzasphalt - Deklaration 2022 AC MR 8

Mischgutangaben	Sollwerte	Anforderungen	Code:	685
Bindemittel:				
Ziel-Bitumen	PmB 25/55-65 CH-E			
- Σ lösl. Bindemittelgehalt M-%	5.8	Toleranz EW = ± 0.5		
Zugabebitumen	PmB 25/55-65 CH-E			
Rückgewinnung aus Mischgut:				
- Penetration: min. [1/10 mm]	20			
- Penetration: max. [1/10 mm]	50			
- Erweichungspunkt R+K: min.	60			
- Erweichungspunkt R+K: max.	80			
- Elastische Rückstellung [%]	≥ 60			
Mineralstoffe Herkunft:				
- Füller	Zeobit, Hauri			
- Kalkhydrat				
- feine Gesteinskörnung	Rafzerfeld			
- grobe Gesteinskörnung	Rafzerfeld			
- Mineralanteil Sand ≤ 2.0 mm	26 M-%			
- Mineralanteil Splitte ≥ 2.0 mm	74 M-%			
Mineralkategorie	C95/1	C95/1		
Recycling-Granulat				
- Kaltzugabe M-%				
- Warmzugabe M-%				
- Sekundärsplitt M-%				
Marshall-Werte:				
- Verdichtungstemperatur	155°C			
- Raumdichte kg/m ³	~ 2340			
- Rohdichte kg/m ³	~ 2468			
- Hohlraumgehalt Vm, Vol-%	5.2	3.0...6.0		
- Hohlraumfüllungsgrad VFB, %	72	---		
- Stabilität S kN	9.6	---		
- Fliesen F, mm	2.5	---		
Bei H und S Belägen:				
Spurrinntest LCPC [29]				
- 10000 Prüfzyklen %	---	---		
- 30000 Prüfzyklen %	Prüfwert = 4.84	$\leq 7.5\%$		
Wasserempfindlichkeit %	91.0	$\geq 70\%$		
Korngrößenverteilung:	mm	Toleranz		
- Einzelwerte Siebdurchgang	45.0 [M-%] 100			
	31.5 [M-%] 100			
	22.4 [M-%] 100			
	16.0 [M-%] 100			
	11.2 [M-%] 100			
	8.0 [M-%] 98.0	-8/+5		
	5.6 [M-%] 65.0			
	4.0 [M-%] 37.0	± 7		
	2.0 [M-%] 26.0	± 6		
	1.0 [M-%] 19.0	± 4		
	0.5 [M-%] 15.0			
	0.25 [M-%] 12.0			
	0.125 [M-%] 10.0			
	0.063 [M-%] 7.5	± 2		

Typprüfung		erfüllt
Nummer:	0102-20-26, 11388/20	ja
gültig bis:	November 2025	
Konformitätserklärung		ja



Datum: 18.01.2022
Stempel / Unterschrift
Belagswerk

FBB
Frischbeton + Baustoff AG
HINWI
Postfach, 8494 BAUMA ZH

Datum: 18.01.2022
Stempel / Unterschrift
Akreditiertes Labor

CONSULTEST AG
Deisrütli 11
CH-8470 Dürren

Datum:
Stempel / Unterschrift
Unternehmer