



Lieferwerk:

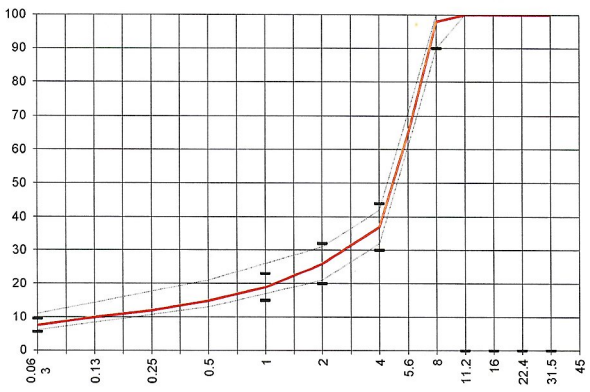
FBB - Werk Kloten

Prüfstelle: Consultest AG

**Walzasphalt - Deklaration 2022 AC MR 8**

Mischgutangaben	Sollwerte	Anforderungen	Code:	686
Bindemittel:				
Ziel-Bitumen	<b>PmB 25/55-65 CH-E</b>			
- $\Sigma$ lösl. Bindemittelgehalt M-%	<b>5.8</b>	Toleranz EW = $\pm 0.5$		
Zugabebitumen	<b>PmB 25/55-65 CH-E</b>			
Rückgewinnung aus Mischgut:				
- Penetration: min. [1/10 mm]	<b>20</b>			
- Penetration: max. [1/10 mm]	<b>50</b>			
- Erweichungspunkt R+K: min.	<b>60</b>			
- Erweichungspunkt R+K: max.	<b>80</b>			
- Elastische Rückstellung [%]	<b><math>\geq 60</math></b>			
Mineralstoffe Herkunft:				
- Füller	<b>Zeobit, Hauri</b>			
- Kalkhydrat	<b>Nekapur 1.5 M-%</b>			
- feine Gesteinskörnung	<b>Rafzerfeld</b>			
- grobe Gesteinskörnung	<b>Rafzerfeld</b>			
- Mineralanteil Sand $\leq 2.0$ mm	<b>26 M-%</b>			
- Mineralanteil Splitte $\geq 2.0$ mm	<b>74 M-%</b>			
Mineralkategorie	<b>C95/1</b>	C95/1		
Recycling-Granulat				
- Kaltzugabe M-%				
- Warmzugabe M-%				
- Sekundärsplitt M-%				
Marshall-Werte:				
- Verdichtungstemperatur	<b>155°C</b>			
- Raumdichte kg/m <sup>3</sup>	<b>~ 2340</b>			
- Rohdichte kg/m <sup>3</sup>	<b>~ 2468</b>			
- Hohlraumgehalt V <sub>m</sub> , Vol-%	<b>5.2</b>	3.0...6.0		
- Hohlraumfüllungsgrad VFB, %	<b>72</b>	---		
- Stabilität S kN	<b>9.6</b>	---		
- Fliesen F, mm	<b>2.5</b>	---		
Bei H und S Belägen:				
Spurrinntest LCPC [29]				
- 10000 Prüfzyklen %	<b>---</b>	---		
- 30000 Prüfzyklen %	<b>Prüfwert = 4.84</b>	$\leq 7.5\%$		
Wasserempfindlichkeit %	<b>91.0</b>	$\geq 70\%$		
Korngrößenverteilung:	mm	Toleranz		
- Einzelwerte Siebdurchgang	45.0 [M-%] <b>100</b>			
	31.5 [M-%] <b>100</b>			
	22.4 [M-%] <b>100</b>			
	16.0 [M-%] <b>100</b>			
	11.2 [M-%] <b>100</b>			
	8.0 [M-%] <b>98.0</b>	-8/+5		
	5.6 [M-%] <b>65.0</b>			
	4.0 [M-%] <b>37.0</b>	$\pm 7$		
	2.0 [M-%] <b>26.0</b>	$\pm 6$		
	1.0 [M-%] <b>19.0</b>	$\pm 4$		
	0.5 [M-%] <b>15.0</b>			
	0.25 [M-%] <b>12.0</b>			
	0.125 [M-%] <b>10.0</b>			
	0.063 [M-%] <b>7.5</b>	$\pm 2$		

Typprüfung		erfüllt
Nummer:	<b>0102-20-26, 11388/20</b>	ja
gültig bis:	<b>November 2025</b>	
Konformitätserklärung		ja



Datum: 18.01.2022

Stempel / Unterschrift  
Belagswerk

**FBB**

Frischbeton- + Baustoff AG

HINWIL

Postfach, 8494 BAUMA ZH

Datum: 18.01.2022

Stempel / Unterschrift  
Akkreditiertes Labor

**CONSULTEST AG**

Deisrütli, Postco 11

CH-8472 Dürnten

Datum:

Stempel / Unterschrift  
Unternehmer