



Lieferwerk:

FBB - Werk Kloten

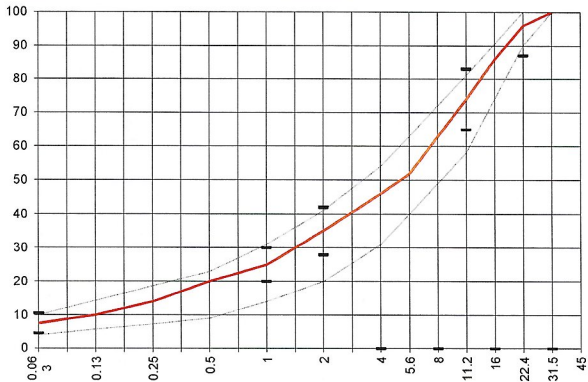
Prüfstelle: Consultest AG

**Walzasphalt - Deklaration 2022 AC TDS 22 H**

Mischgutangaben	Sollwerte	Anforderungen	Code:	1673
Bindemittel:				
Ziel-Bitumen	<b>PmB 25/55-65 CH-E</b>			
- $\Sigma$ lösl. Bindemittelgehalt M-%	<b>4.3</b>	Toleranz EW = $\pm 0.6$		
Zugabebitumen	<b>PmB 45/80-65 CH-E</b>			
Rückgewinnung aus Mischgut:				
- Penetration: min. [1/10 mm]	<b>20</b>			
- Penetration: max. [1/10 mm]	<b>50</b>			
- Erweichungspunkt R+K: min.	<b>60</b>			
- Erweichungspunkt R+K: max.	<b>80</b>			
- Elastische Rückstellung [%]	<b><math>\geq 50</math></b>			
Mineralstoffe Herkunft:				
- Füller	<b>Eigenfüller</b>			
- Kalkhydrat	<b>-</b>			
- feine Gesteinskörnung	<b>Rafzerfeld</b>			
- grobe Gesteinskörnung	<b>Rafzerfeld</b>			
- Mineralanteil Sand $\leq 2.0$ mm	<b>35 M-%</b>			
- Mineralanteil Splitte $\geq 2.0$ mm	<b>65 M-%</b>			
Mineralkategorie	<b>C70/10</b>	C70/10		
Recycling-Granulat				
- Kaltzugabe M-%				
- Warmzugabe M-%	<b>30</b>			
- Sekundärsplitt M-%	<b><math>\leq 20</math></b>	vom Primärsplitt-Anteil		
Marshall-Werte:				
- Verdichtungstemperatur	<b>155°C</b>			
- Raumdichte kg/m <sup>3</sup>	<b><math>\sim 2426</math></b>			
- Rohdichte kg/m <sup>3</sup>	<b><math>\sim 2524</math></b>			
- Hohlraumgehalt V <sub>m</sub> , Vol-%	<b>3.9</b>	2.5...4.5		
- Hohlraumfüllungsgrad VFB, %	<b>76</b>	$\leq 80$		
- Stabilität S kN	<b>13.1</b>	$\geq 7.5$		
- Fliesen F, mm	<b>2.9</b>	2...4		
Bei H und S Belägen:				
Spurrinntest LCPC [29]				
- 10000 Prüfzyklen %		---		
- 30000 Prüfzyklen %	<b>Prüfwert = 3.3</b>	$\leq 7.5\%$		
Wasserempfindlichkeit %	<b>94.0</b>	$\geq 70\%$		

Typprüfung		<b>erfüllt</b>
Nummer:	<b>0102-18-35</b>	<b>ja</b>
gültig bis:	<b>Dezember 2023</b>	
Konformitätserklärung		<b>ja</b>

Korngrößenverteilung:	mm	[M-%]	Toleranz
- Einzelwerte Siebdurchgang	45.0	<b>100</b>	
	31.5	<b>100</b>	
	22.4	<b>96</b>	-9/+5
	16.0	<b>86</b>	
	11.2	<b>74</b>	$\pm 9$
	8.0	<b>63</b>	
	5.6	<b>52</b>	
	4.0	<b>46</b>	
	2.0	<b>35</b>	$\pm 7$
	1.0	<b>25</b>	$\pm 5$
	0.5	<b>20</b>	
	0.25	<b>14</b>	
	0.125	<b>10</b>	
	0.063	<b>7.5</b>	$\pm 3$



Datum: 18.01.2022

Stempel / Unterschrift  
Belagswerk

**FBB**  
Frischbeton + Baustoff AG  
Postfach 8421 BAUMA ZH

Datum: 18.01.2022

Stempel / Unterschrift  
Akkreditiertes Labor

**CONSULTEST AG**  
Deisrütliweg 11  
CH-8421 Oltingen

Datum:

Stempel / Unterschrift  
Unternehmer