



Lieferwerk:

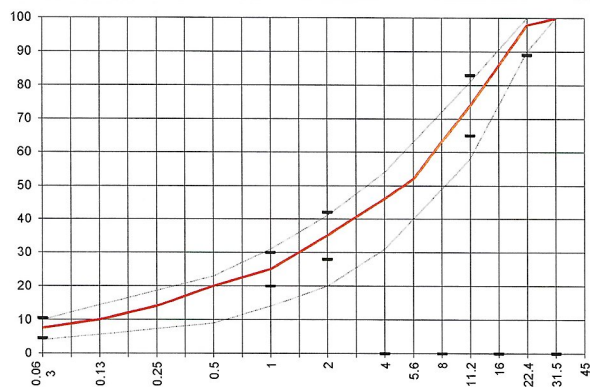
FBB - Werk Kloten

Prüfstelle: Consultest AG

**Walzasphalt - Deklaration 2022 AC TDS 22 S**

Mischgutangaben	Sollwerte	Anforderungen	Code:	1373
Bindemittel:				
Ziel-Bitumen	50/70			
- $\Sigma$ lösl. Bindemittelgehalt M-%	4.3	Toleranz EW = $\pm 0.6$		
Zugabebitumen	70/100			
Rückgewinnung aus Mischgut:				
- Penetration: min. [1/10 mm]	25			
- Penetration: max. [1/10 mm]	55			
- Erweichungspunkt R+K: min.	50			
- Erweichungspunkt R+K: max.	65			
- Elastische Rückstellung [%]				
Mineralstoffe Herkunft:				
- Füller	Eigenfüller			
- Kalkhydrat	-			
- feine Gesteinskörnung	Rafzerfeld			
- grobe Gesteinskörnung	Rafzerfeld			
- Mineralanteil Sand $\leq 2.0$ mm	35 M-%			
- Mineralanteil Splitte $\geq 2.0$ mm	65 M-%			
Mineralkategorie	C50/30	C50/30		
Recycling-Granulat				
- Kaltzugabe M-%				
- Warmzugabe M-%	30			
- Sekundärsplitt M-%	$\leq 20$	vom Primärsplitt-Anteil		
Marshall-Werte:				
- Verdichtungstemperatur	145°C			
- Raumdichte kg/m <sup>3</sup>	$\sim 2426$			
- Rohdichte kg/m <sup>3</sup>	$\sim 2524$			
- Hohlraumgehalt V <sub>m</sub> , Vol-%	3.9	2.5...4.5		
- Hohlraumfüllungsgrad VFB, %	76	$\leq 80$		
- Stabilität S kN	13	$\geq 7.5$		
- Fliesen F, mm	2.8	2.0...4.0		
Bei H und S Belägen:				
Spurrinntest LCPC [29]				
- 10000 Prüfzyklen %	Prüfwert = 6.6	---		
- 30000 Prüfzyklen %	---	---		
Wasserempfindlichkeit %	96.0	$\geq 70\%$		
Korngrößenverteilung:	mm	Toleranz		
- Einzelwerte Siebdurchgang	45.0 [M-%] 100			
	31.5 [M-%] 100			
	22.4 [M-%] 98	-9/+5		
	16.0 [M-%] 86			
	11.2 [M-%] 74	$\pm 9$		
	8.0 [M-%] 63			
	5.6 [M-%] 52			
	4.0 [M-%] 46			
	2.0 [M-%] 35	$\pm 7$		
	1.0 [M-%] 25	$\pm 5$		
	0.5 [M-%] 20			
	0.25 [M-%] 14			
	0.125 [M-%] 10			
	0.063 [M-%] 7.5	$\pm 3$		

Typprüfung		erfüllt
Nummer:	0102-18-28	ja
gültig bis:	Dezember 2023	
Konformitätserklärung		ja



Datum: 18.01.2022

Stempel / Unterschrift  
Belagswerk

FBB  
Frischbeton- + Baustoff AG  
HINWIL  
Postfach, 8454 SAUMA ZH

Datum: 18.01.2022

Stempel / Unterschrift  
Akkreditiertes Labor

CONSULTEST AG  
Deisrütlistrasse 11  
CH-8412 Oltingen

Datum:

Stempel / Unterschrift  
Unternehmer