



Lieferwerk:

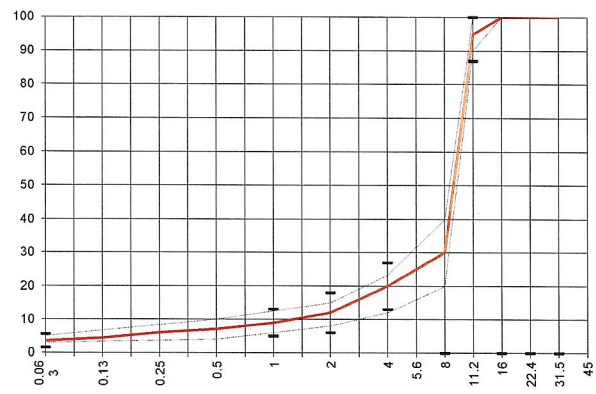
FBB - Werk Kloten

Prüfstelle: FBB Hinwil

Walzasphalt - Deklaration 2022 PA 11

Mischgutangaben	Sollwerte	Anforderungen	Code:	549
Bindemittel:				
Ziel-Bitumen	PmB 45/80-65 CH-E			
- ∑ lösl. Bindemittelgehalt M-%	5.1	Toleranz EW = ± 0.5		
Zugabebitumen	PmB 45/80-65 CH-E			
Rückgewinnung aus Mischgut:				
- Penetration: min. [1/10 mm]	35			
- Penetration: max. [1/10 mm]	70			
- Erweichungspunkt R+K: min.	60			
- Erweichungspunkt R+K: max.	80			
- Elastische Rückstellung [%]	≥ 60			
Mineralstoffe Herkunft:				
- Füller	Eigenfüller			
- Kalkhydrat	-			
- feine Gesteinskörnung	Rafzerfeld			
- grobe Gesteinskörnung	Rafzerfeld			
- Mineralanteil Sand ≤ 2.0 mm	12 M-%			
- Mineralanteil Splitte ≥ 2.0 mm	88 M-%			
Mineralkategorie	C95/1	C95/1		
Recycling-Granulat				
- Kaltzugabe M-%				
- Warmzugabe M-%				
- Sekundärsplitt M-%				
Marshall-Werte:				
- Verdichtungstemperatur	155°C			
- Raumdichte kg/m ³	~ 1995			
- Rohdichte kg/m ³	~ 2494			
- Hohlraumgehalt V _m , Vol-%	20	≥ 18		
- Hohlraumfüllungsgrad VFB, %		---		
- Stabilität S kN		---		
- Fliesen F, mm		---		
Bei H und S Belägen:				
Spurrinntest LCPC [29]				
- 10000 Prüfzyklen %	---	---		
- 30000 Prüfzyklen %	---	---		
Wasserempfindlichkeit %		≥ 70%		
Korngrößenverteilung:	mm	Toleranz		
- Einzelwerte Siebdurchgang	45.0 [M-%] 100			
	31.5 [M-%] 100			
	22.4 [M-%] 100			
	16.0 [M-%] 100			
	11.2 [M-%] 95.0	-8/+5		
	8.0 [M-%] 30.0			
	5.6 [M-%] 25.0			
	4.0 [M-%] 20.0	± 7		
	2.0 [M-%] 12.0	± 6		
	1.0 [M-%] 9.0	± 4		
	0.5 [M-%] 7.0			
	0.25 [M-%] 6.0			
	0.125 [M-%] 4.4			
	0.063 [M-%] 3.5	± 2		

Typprüfung		erfüllt
Nummer:	in Bearbeitung	
gültig bis:		
Konformitätserklärung		



Datum: 18.01.2022
Stempel / Unterschrift
Belagswerk

FBB
Frischbeton- + Baustoff AG
HINWIL
Postfach, 8494 BAUMA ZH

Datum: 18.01.2022
Stempel / Unterschrift
Akkreditiertes Labor

CONSULTEST AG
Deisrützelstrasse 11
CH-8472 Oltingen

Datum:
Stempel / Unterschrift
Unternehmer