



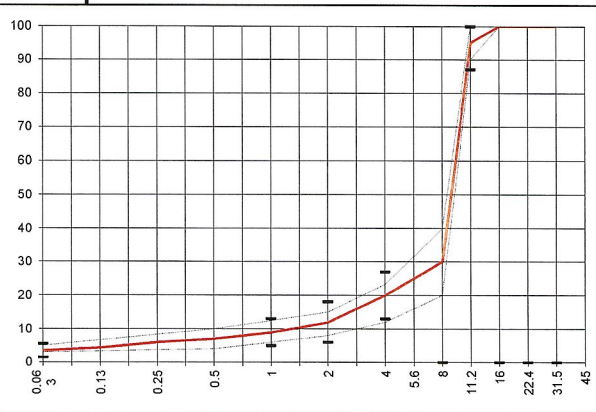
Lieferwerk: **FBB - Werk Kloten** Prüfstelle: **FBB Hinwil**

Walzasphalt - Deklaration 2022 **PAS 11**

Mischgutangaben	Sollwerte	Anforderungen	Code:	243
Bindemittel:				
Ziel-Bitumen	70/100			
- ∑ lösl. Bindemittelgehalt M-%	3.4	Toleranz EW = ± 0.5		
Zugabebitumen	70/100			
Rückgewinnung aus Mischgut:				
- Penetration: min. [1/10 mm]				
- Penetration: max. [1/10 mm]				
- Erweichungspunkt R+K: min.				
- Erweichungspunkt R+K: max.				
- Elastische Rückstellung [%]				
Mineralstoffe Herkunft:				
- Füller	Eigenfüller			
- Kalkhydrat	-			
- feine Gesteinskörnung	Rafzerfeld			
- grobe Gesteinskörnung	Rafzerfeld			
- Mineralanteil Sand ≤ 2.0 mm	12 M-%			
- Mineralanteil Splitte ≥ 2.0 mm	88 M-%			
Mineralkategorie	C95/1	C50/10		
Recycling-Granulat				
- Kaltzugabe M-%				
- Warmzugabe M-%				
- Sekundärsplitt M-%				
Marshall-Werte:				
- Verdichtungstemperatur	135°C			
- Raumdichte kg/m3	~ 2047			
- Rohdichte kg/m3	~ 2559			
- Hohlraumgehalt V _m , Vol-%	20	≥ 18		
- Hohlraumfüllungsgrad VFB, %		---		
- Stabilität S kN		---		
- Fliesen F, mm		---		
Bei H und S Belägen:				
Spurrinntest LCPC [29]				
- 10000 Prüfzyklen %	---	---		
- 30000 Prüfzyklen %	---	---		
Wasserempfindlichkeit %		≥ 80%		

Typprüfung		erfüllt
Nummer:	in Bearbeitung	
gültig bis:		
Konformitätserklärung		

Korngrößenverteilung:	mm	[M-%]	Sollwert	Toleranz
- Einzelwerte Siebdurchgang	45.0	[M-%]	100	
	31.5	[M-%]	100	
	22.4	[M-%]	100.0	
	16.0	[M-%]	100.0	
	11.2	[M-%]	95.0	-8/+5
	8.0	[M-%]	30.0	
	5.6	[M-%]	25.0	
	4.0	[M-%]	20.0	± 7
	2.0	[M-%]	12.0	± 6
	1.0	[M-%]	9.0	± 4
	0.5	[M-%]	7.0	
	0.25	[M-%]	6.0	
	0.125	[M-%]	4.4	
	0.063	[M-%]	3.5	± 2



Datum: 18.01.2022
 Stempel / Unterschrift
 Belagswerk
FBB
 Frischbeton- + Baustoff AG
 HINWIL
 Postfach, 8450 SAUMA ZH

Datum: 18.01.2022
 Stempel / Unterschrift
 Akkreditiertes Labor

CONSULTEST AG
 Deistrüßstrasse 11
 CH-8177 Ohringen

Datum:
 Stempel / Unterschrift
 Unternehmer