



Lieferwerk:

FBB - Werk Kloten

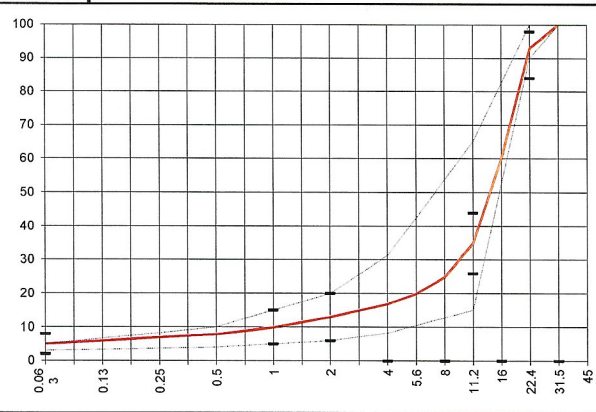
Prüfstelle: FBB Hinwil

Walzasphalt - Deklaration 2022 PA S 22

Mischgutangaben	Sollwerte	Anforderungen	Code:	245
Bindemittel:				
Ziel-Bitumen	70/100			
- Σ lösl. Bindemittelgehalt M-%	3.3	Toleranz EW = ± 0.6		
Zugabebitumen	70/100			
Rückgewinnung aus Mischgut:				
- Penetration: min. [1/10 mm]				
- Penetration: max. [1/10 mm]				
- Erweichungspunkt R+K: min.				
- Erweichungspunkt R+K: max.				
- Elastische Rückstellung [%]				
Mineralstoffe Herkunft:				
- Füller	Eigenfüller			
- Kalkhydrat	-			
- feine Gesteinskörnung	Rafzerfeld			
- grobe Gesteinskörnung	Rafzerfeld			
- Mineralanteil Sand ≤ 2.0 mm	13 M-%			
- Mineralanteil Splitte ≥ 2.0 mm	87 M-%			
Mineralkategorie	C50/10	C50/10		
Recycling-Granulat				
- Kaltzugabe M-%				
- Warmzugabe M-%				
- Sekundärsplitt M-%				
Marshall-Werte:				
- Verdichtungstemperatur	135°C			
- Raumdichte kg/m ³	~ 1999			
- Rohdichte kg/m ³	~ 2563			
- Hohlraumgehalt V _m , Vol-%	22	≥ 18		
- Hohlraumfüllungsgrad VFB, %		---		
- Stabilität S kN		---		
- Fliesen F, mm		---		
Bei H und S Belägen:				
Spurrinntest LCPC [29]				
- 10000 Prüfzyklen %	---	---		
- 30000 Prüfzyklen %	---	---		
Wasserempfindlichkeit %		$\geq 80\%$		

Typprüfung		erfüllt
Nummer:	in Bearbeitung	
gültig bis:		
Konformitätserklärung		

Korngrößenverteilung:	mm	[M-%]	Sollwert	Toleranz
- Einzelwerte Siebdurchgang	45.0	[M-%]	100	
	31.5	[M-%]	100	
	22.4	[M-%]	93.0	-9/+5
	16.0	[M-%]	60.0	
	11.2	[M-%]	35.0	± 9
	8.0	[M-%]	25.0	
	5.6	[M-%]	20.0	
	4.0	[M-%]	17.0	
	2.0	[M-%]	13.0	± 7
	1.0	[M-%]	10.0	± 5
	0.5	[M-%]	8.0	
	0.25	[M-%]	7.0	
	0.125	[M-%]	6.0	
	0.063	[M-%]	5.0	± 3



Datum: 18.01.2022

Stempel / Unterschrift
Belagswerk

FBB
Frischbeton- + Baustoff AG
HINWIL
Postfach 8404 BAUMA ZH

Datum: 18.01.2022

Stempel / Unterschrift
Akkreditiertes Labor

CONSULTEST AG
Deistrübe 11
CH-8472 Ohringen

Datum:

Stempel / Unterschrift
Unternehmer