

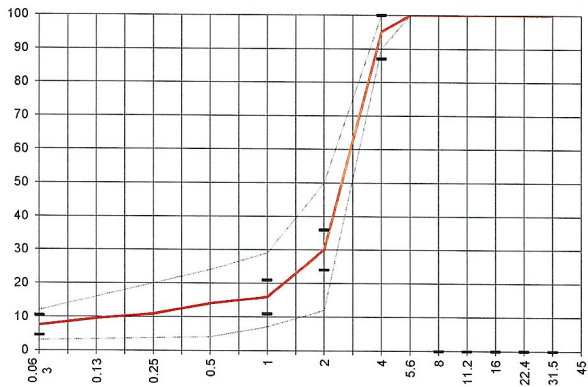


Lieferwerk: **FBB - Werk Kloten** Prüfstelle: **Consultest AG**

Walzasphalt - Deklaration 2022 **SDA 4-12**

Mischgutangaben	Sollwerte	Anforderungen	Code:	560
Bindemittel:				
Ziel-Bitumen	PmB 45/80-65 CH-E			
- ∑ lösl. Bindemittelgehalt M-%	6.0	Toleranz EW = ± 0.5		
Zugabebitumen	PmB 45/80-65 CH-E			
Rückgewinnung aus Mischgut:				
- Penetration: min. [1/10 mm]	35			
- Penetration: max. [1/10 mm]	70			
- Erweichungspunkt R+K: min.	60			
- Erweichungspunkt R+K: max.	80			
- Elastische Rückstellung [%]	≥ 60			
Mineralstoffe Herkunft:				
- Füller	Eigenfüller			
- Kalkhydrat	Nekapur 1.5 M-%			
- feine Gesteinskörnung	Rafzerfeld			
- grobe Gesteinskörnung	Rafzerfeld			
- Mineralanteil Sand ≤ 2.0 mm	30 M-%			
- Mineralanteil Splitte ≥ 2.0 mm	70 M-%			
Mineralkategorie	C95/1	C95/1		
Recycling-Granulat				
- Kaltzugabe M-%				
- Warmzugabe M-%				
- Sekundärsplitt M-%				
Marshall-Werte:				
- Verdichtungstemperatur	155°C			
- Raumdichte kg/m3	~ 2165			
- Rohdichte kg/m3	~ 2461			
- Hohlraumgehalt V _m , Vol-%	12.0	10.0... 14.0		
- Hohlraumfüllungsgrad VFB, %		---		
- Stabilität S kN		---		
- Fliesen F, mm		---		
Bei H und S Belägen:				
Spurrinntest LCPC [29]				
- 10000 Prüfzyklen %		---		
- 30000 Prüfzyklen %	Prüfwert = 5.2	≤ 7.5%		
Wasserempfindlichkeit %	96.0	≥ 70%		
Korngrößenverteilung:	mm	Toleranz		
- Einzelwerte Siebdurchgang	45.0 [M-%] 100			
	31.5 [M-%] 100			
	22.4 [M-%] 100			
	16.0 [M-%] 100			
	11.2 [M-%] 100			
	8.0 [M-%] 100			
	5.6 [M-%] 100			
	4.0 [M-%] 95.0	-8/+5		
	2.0 [M-%] 30.0	± 6		
	1.0 [M-%] 16.0	± 5		
	0.5 [M-%] 14.0			
	0.25 [M-%] 11.0			
	0.125 [M-%] 9.5			
	0.063 [M-%] 7.5	± 3		

Typprüfung		erfüllt
Nummer:	0062-16-3	ja
gültig bis:	März 2021	
Konformitätserklärung		ja



Datum: **18.01.2022**
 Stempel / Unterschrift
 Belagswerk

FBB
 Frischbeton- + Baustoff AG
 HINWEG
 Postfach 8491 SAUMA ZH

Datum: **18.01.2022**
 Stempel / Unterschrift
 Akkreditiertes Labor

CONSULTEST AG
 Deisrütstrasse 11
 CH-8472 Düringen

Datum:
 Stempel / Unterschrift
 Unternehmer