



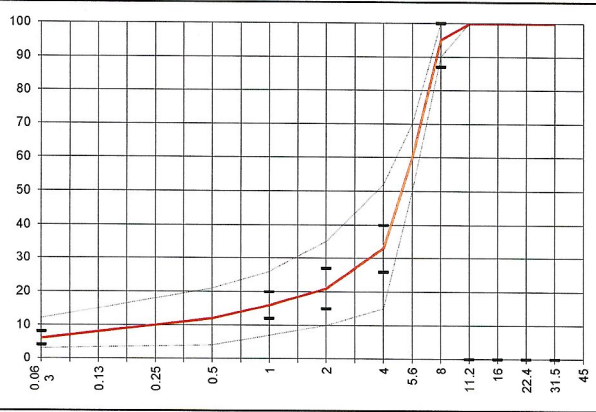
Lieferwerk: **FBB - Werk Kloten**      Prüfstelle: **Consultest AG**

**Walzasphalt - Deklaration 2022**      **SDA 8-12**

| Mischgutangaben                         | Sollwerte                   | Anforderungen           | Code: | 562 |
|---|-----------------------------|-------------------------|-------|-----|
| Bindemittel:                            |                             |                         |       |     |
| Ziel-Bitumen                            | <b>PmB 45/80-65 CH-E</b>    |                         |       |     |
| - $\Sigma$ lösl. Bindemittelgehalt M-%  | <b>5.5</b>                  | Toleranz EW = $\pm 0.5$ |       |     |
| Zugabebitumen                           | <b>PmB 45/80-65 CH-E</b>    |                         |       |     |
| Rückgewinnung aus Mischgut:             |                             |                         |       |     |
| - Penetration: min. [1/10 mm]           | <b>35</b>                   |                         |       |     |
| - Penetration: max. [1/10 mm]           | <b>70</b>                   |                         |       |     |
| - Erweichungspunkt R+K: min.            | <b>60</b>                   |                         |       |     |
| - Erweichungspunkt R+K: max.            | <b>80</b>                   |                         |       |     |
| - Elastische Rückstellung [%]           | <b><math>\geq 60</math></b> |                         |       |     |
| Mineralstoffe Herkunft:                 |                             |                         |       |     |
| - Füller                                | <b>Eigenfüller</b>          |                         |       |     |
| - Kalkhydrat                            | <b>Nekapur 1.5 M-%</b>      |                         |       |     |
| - feine Gesteinskörnung                 | <b>Rafzerfeld</b>           |                         |       |     |
| - grobe Gesteinskörnung                 | <b>Rafzerfeld</b>           |                         |       |     |
| - Mineralanteil Sand $\leq 2.0$ mm      | <b>21 M-%</b>               |                         |       |     |
| - Mineralanteil Splitte $\geq 2.0$ mm   | <b>79 M-%</b>               |                         |       |     |
| Mineralkategorie                        | <b>C95/1</b>                | C95/1                   |       |     |
| Recycling-Granulat                      |                             |                         |       |     |
| - Kaltzugabe M-%                        |                             |                         |       |     |
| - Warmzugabe M-%                        |                             |                         |       |     |
| - Sekundärspilt M-%                     |                             |                         |       |     |
| Marshall-Werte:                         |                             |                         |       |     |
| - Verdichtungstemperatur                | <b>155°C</b>                |                         |       |     |
| - Raumdichte kg/m <sup>3</sup>          | <b>~ 2181</b>               |                         |       |     |
| - Rohdichte kg/m <sup>3</sup>           | <b>~ 2479</b>               |                         |       |     |
| - Hohlraumgehalt V <sub>m</sub> , Vol-% | <b>12.0</b>                 | 10.0... 14.0            |       |     |
| - Hohlraumfüllungsgrad VFB,%            | <b>50.2</b>                 | ---                     |       |     |
| - Stabilität S kN                       | <b>8.4</b>                  | ---                     |       |     |
| - Fliesen F, mm                         | <b>2.2</b>                  | ---                     |       |     |
| Bei H und S Belägen:                    |                             |                         |       |     |
| Spurrinntest LCPC [29]                  |                             |                         |       |     |
| - 10000 Prüfzyklen %                    |                             | ---                     |       |     |
| - 30000 Prüfzyklen %                    | <b>Prüfwert = 5.2</b>       | $\leq 7.5\%$            |       |     |
| Wasserempfindlichkeit %                 | <b>92.0</b>                 | $\geq 70\%$             |       |     |

|                       |                            |                |
|-----------------------|----------------------------|----------------|
| Typprüfung            |                            | <b>erfüllt</b> |
| Nummer:               | <b>0102-21-2, 02705/21</b> | <b>ja</b>      |
| gültig bis:           | <b>April 2026</b>          |                |
| Konformitätserklärung |                            | <b>ja</b>      |

| Korngrößenverteilung:       | mm    |                   | Toleranz |
|-----------------------------|-------|-------------------|----------|
| - Einzelwerte Siebdurchgang | 45.0  | [M-%] <b>100</b>  |          |
|                             | 31.5  | [M-%] <b>100</b>  |          |
|                             | 22.4  | [M-%] <b>100</b>  |          |
|                             | 16.0  | [M-%] <b>100</b>  |          |
|                             | 11.2  | [M-%] <b>100</b>  |          |
|                             | 8.0   | [M-%] <b>95</b>   | -8/+5    |
|                             | 5.6   | [M-%] <b>60</b>   |          |
|                             | 4.0   | [M-%] <b>33.0</b> | $\pm 7$  |
|                             | 2.0   | [M-%] <b>21.0</b> | $\pm 6$  |
|                             | 1.0   | [M-%] <b>16.0</b> | $\pm 4$  |
|                             | 0.5   | [M-%] <b>12.0</b> |          |
|                             | 0.25  | [M-%] <b>10.0</b> |          |
|                             | 0.125 | [M-%] <b>8.0</b>  |          |
|                             | 0.063 | [M-%] <b>6.0</b>  | $\pm 2$  |



Datum: **18.01.2022**  
 Stempel / Unterschrift  
 Belagswerk

**FBB**  
 Frischbeton- + Baustoff AG  
 HINWIL  
 Postfach, 8497 BAUMA ZH

Datum: **18.01.2022**  
 Stempel / Unterschrift  
 Akkreditiertes Labor

**CONSULTEST AG**  
 Deiserweg 11  
 CH-8172 Ohningen

Datum:  
 Stempel / Unterschrift  
 Unternehmer