



Lieferwerk:

FBB - Werk Kloten

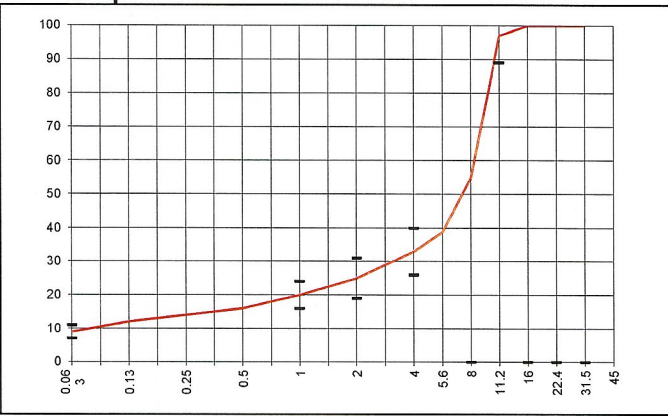
Prüfstelle: Consultest AG

Walzasphalt - Deklaration 2022 SMA 11

Mischgutangaben	Sollwerte	Anforderungen	Code:	657
Bindemittel:				
Ziel-Bitumen	PmB 25/55-65 CH-E			
- Σ lösl. Bindemittelgehalt M-%	6.4	Toleranz EW = ± 0.5		
Zugabebitumen	PmB 25/55-65 CH-E			
Rückgewinnung aus Mischgut:				
- Penetration: min. [1/10 mm]	20			
- Penetration: max. [1/10 mm]	50			
- Erweichungspunkt R+K: min.	60			
- Erweichungspunkt R+K: max.	80			
- Elastische Rückstellung [%]	≥ 60			
Mineralstoffe Herkunft:				
- Füller	Zeobit, Hauri			
- Kalkhydrat				
- feine Gesteinskörnung	Rafzerfeld			
- grobe Gesteinskörnung	Rafzerfeld			
- Mineralanteil Sand ≤ 2.0 mm	25 M-%			
- Mineralanteil Splitte ≥ 2.0 mm	75 M-%			
Mineralkategorie	C95/1	C95/1		
Recycling-Granulat				
- Kaltzugabe M-%				
- Warmzugabe M-%				
- Sekundärsplitt M-%				
Marshall-Werte:				
- Verdichtungstemperatur	155°C			
- Raumdichte kg/m3	~ 2363			
- Rohdichte kg/m3	~ 2446			
- Hohlraumgehalt Vm, Vol-%	3.4	2.0...5.0		
- Hohlraumfüllungsgrad VFB, %	83	---		
- Stabilität S kN	8	---		
- Fliesen F, mm	3	---		
Bei H und S Belägen:				
Spurrinntest LCPC [29]				
- 10000 Prüfzyklen %	---	---		
- 30000 Prüfzyklen %	Prüfwert = 8.49	$\leq 10\%$		
Wasserempfindlichkeit %	95.0	$\geq 70\%$		

Typprüfung		erfüllt
Nummer:	in Bearbeitung	
gültig bis:		
Konformitätserklärung		

Korngrößenverteilung:	mm		Toleranz
- Einzelwerte Siebdurchgang	45.0	[M-%] 100	
	31.5	[M-%] 100	
	22.4	[M-%] 100	
	16.0	[M-%] 100	
	11.2	[M-%] 97	-8/+5
	8.0	[M-%] 55	
	5.6	[M-%] 39	
	4.0	[M-%] 33	± 7
	2.0	[M-%] 25	± 6
	1.0	[M-%] 20	± 4
	0.5	[M-%] 16	
	0.25	[M-%] 14	
	0.125	[M-%] 12	
	0.063	[M-%] 9.0	± 2



Datum: 18.01.2022
 Stempel / Unterschrift
 Belagswerk

FBB
 Frischbeton + Baustoff AG
 Binwil
 Postfach, 8494 BAUMA ZH

Datum: 18.01.2022
 Stempel / Unterschrift
 Akkreditiertes Labor

CONSULTEST AG
 Delsriedstrasse 11
 CH-8172 Ohringen

Datum:
 Stempel / Unterschrift
 Unternehmer