



Lieferwerk:

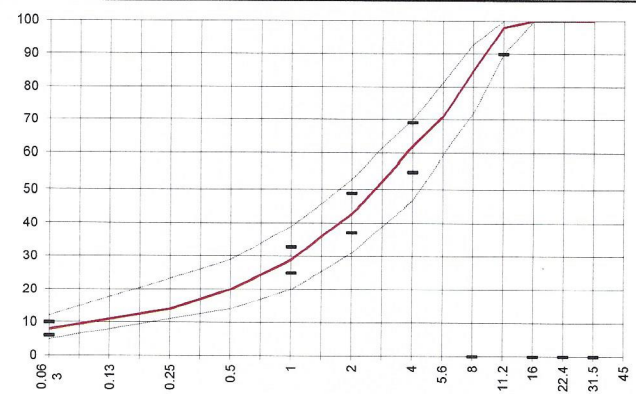
FBB - Werk Kloten

Prüfstelle: Consultest AG

Walzasphalt - Deklaration 2020 AC 11 L

Mischgutangaben	Sollwerte	Anforderungen	Code:	205
Bindemittel:				
Ziel-Bitumen	70/100			
- ∑ lösl. Bindemittelgehalt M-%	6.1	Toleranz EW = ± 0.5		
Zugabe bitumen	70/100			
Rückgewinnung aus Mischgut:				
- Penetration: min. [¹ / ₁₀ mm]	40			
- Penetration: max. [¹ / ₁₀ mm]	75			
- Erweichungspunkt R+K: min.	45			
- Erweichungspunkt R+K: max.	62			
- Elastische Rückstellung [%]				
Mineralstoffe Herkunft:				
- Füller	Eigenfüller			
- Kalkhydrat	-			
- feine Gesteinskörnung	Rafzerfeld			
- grobe Gesteinskörnung	Rafzerfeld			
- Mineralanteil Sand ≤ 2.0 mm	43 M-%			
- Mineralanteil Splitte ≥ 2.0 mm	57 M-%			
Mineralkategorie	C50/10	C50/10		
Recycling-Granulat				
- Kaltzugabe M-%				
- Warmzugabe M-%				
Marshall-Werte:				
- Verdichtungstemperatur	145°C			
- Raumdichte kg/m ³	~ 2383			
- Rohdichte kg/m ³	~ 2457			
- Hohlraumgehalt V _m , Vol-%	3.0	2.0...5.0		
- Hohlraumfüllungsgrad VFB,%	83	≤ 86		
- Stabilität S kN	11.7	≥ 5.0		
- Fließen F, mm	2.5	2...5		
Bei H und S Belägen:				
Spurrinntest LCPC [29]				
- 10000 Prüfzyklen %	---	---		
- 30000 Prüfzyklen %	---	---		
Wasserempfindlichkeit %	91.0	≥ 70%		
Korngrößenverteilung:	mm	Toleranz		
- Einzelwerte Siebdurchgang	45.0 [M-%] 100			
	31.5 [M-%] 100			
	22.4 [M-%] 100			
	16.0 [M-%] 100			
	11.2 [M-%] 98	-8/+5		
	8.0 [M-%] 85			
	5.6 [M-%] 71			
	4.0 [M-%] 62	± 7		
	2.0 [M-%] 43	± 6		
	1.0 [M-%] 29	± 4		
	0.5 [M-%] 20			
	0.25 [M-%] 14			
	0.125 [M-%] 11			
	0.063 [M-%] 8.0	± 2		

Ersprüfungs-Bericht		erfüllt
Numer:	0102-18-26	ja
gültig bis:	November 2023	
Konformitätserklärung		ja



Datum: 15.01.2020
 Stempel / Unterschrift
 Belagswerk

FBB
 Frischbeton + Baustoff AG
 HINWIL
 Postfach, 8494 BAUMA ZH

Datum: 15.01.2020
 Stempel / Unterschrift
 Akkreditiertes Labor

CONSULTEST AG
 Deisrütistrasse 11
 CH-8472 Ohringen

Datum:
 Stempel / Unterschrift
 Unternehmer