



Lieferwerk:

FBB - Werk Kloten

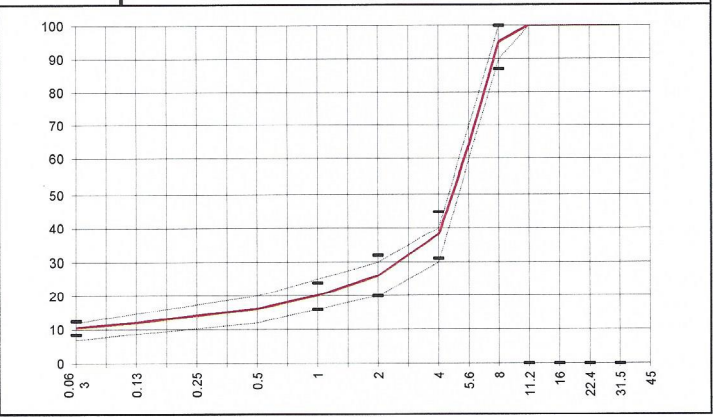
Prüfstelle: Consultest AG

Walzasphalt - Deklaration 2020 SMA 8

Mischgutangaben	Sollwerte	Anforderungen	Code:	655
Bindemittel:				
Ziel-Bitumen	PmB 25/55-65 CH-E			
- Σ lösl. Bindemittelgehalt M-%	6.7	Toleranz EW = ± 0.5		
Zugabebitumen	PmB 25/55-65 CH-E			
Rückgewinnung aus Mischgut:				
- Penetration: min. [$1/_{10}$ mm]	20			
- Penetration: max. [$1/_{10}$ mm]	50			
- Erweichungspunkt R+K: min.	60			
- Erweichungspunkt R+K: max.	80			
- Elastische Rückstellung [%]	≥ 60			
Mineralstoffe Herkunft:				
- Füller	Zeobit, Hauri			
- Kalkhydrat				
- feine Gesteinskörnung	Rafzerfeld			
- grobe Gesteinskörnung	Rafzerfeld			
- Mineralanteil Sand ≤ 2.0 mm	26 M-%			
- Mineralanteil Splitte ≥ 2.0 mm	74 M-%			
Mineralkategorie	C95/1	C95/1		
Recycling-Granulat				
- Kaltzugabe M-%				
- Warmzugabe M-%				
Marshall-Werte:				
- Verdichtungstemperatur	155°C			
- Raumdichte kg/m^3	~ 2350			
- Rohdichte kg/m^3	~ 2435			
- Hohlraumgehalt V_m , Vol-%	3.5	2.0...5.0		
- Hohlraumfüllungsgrad VFB, %	81.5	---		
- Stabilität S kN	9.6	---		
- Fliesen F, mm	3.5	---		
Bei H und S Belägen:				
Spurrinntest LCPC [29]				
- 10000 Prüfzyklen %	---	---		
- 30000 Prüfzyklen %	Prüfwert = 7.02	$\leq 10\%$		
Wasserempfindlichkeit %	97.0	$\geq 70\%$		

Ersprüfungs-Bericht		erfüllt
Nummer:	0102-17-1	ja
gültig bis:	Februar 2022	
Konformitätserklärung		ja

Korngrößenverteilung:	mm	[M-%]		Toleranz
- Einzelwerte Siebdurchgang	45.0	[M-%]	100	
	31.5	[M-%]	100	
	22.4	[M-%]	100	
	16.0	[M-%]	100	
	11.2	[M-%]	100.0	
	8.0	[M-%]	95.0	-8/+5
	5.6	[M-%]	64.0	
	4.0	[M-%]	38.0	± 7
	2.0	[M-%]	26.0	± 6
	1.0	[M-%]	20.0	± 4
	0.5	[M-%]	16.0	
	0.25	[M-%]	14.0	
	0.125	[M-%]	12.0	
	0.063	[M-%]	10.5	± 2



Datum: 15.01.2020

Stempel / Unterschrift
Belagswerk

FBB
Frischbeton- + Baustoff AG
HINWIL
Postfach, 8404 BAUMA ZH

Datum: 15.01.2020

Stempel / Unterschrift
Akkreditiertes Labor

CONSULTEST AG
Deisrütistrasse 11
CH-8472 Ohringen

Datum:

Stempel / Unterschrift
Unternehmer