



Lieferwerk:

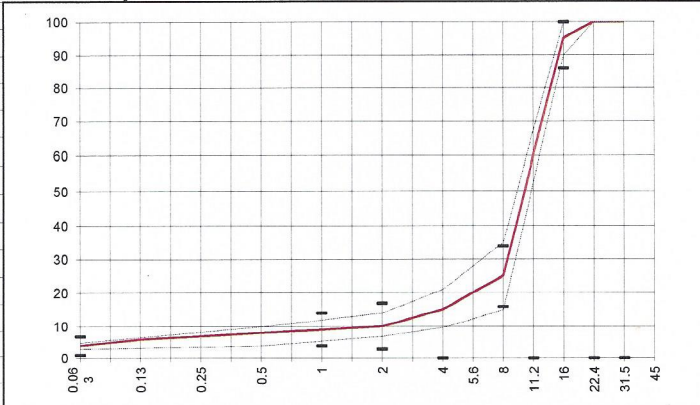
FBB - Werk Kloten

Prüfstelle: FBB Hinwil

**Walzasphalt - Deklaration 2020 PA B 16**

Mischgutangaben	Sollwerte	Anforderungen	Code:	551
Bindemittel:				
Ziel-Bitumen	PmB 45/80-65 CH-E			
- $\Sigma$ lösl. Bindemittelgehalt M-%	4.4	Toleranz EW = $\pm 0.6$		
Zugabebitumen	PmB 45/80-65 CH-E			
Rückgewinnung aus Mischgut:				
- Penetration: min. [ $1/_{10}$ mm]	35			
- Penetration: max. [ $1/_{10}$ mm]	70			
- Erweichungspunkt R+K: min.	60			
- Erweichungspunkt R+K: max.	80			
- Elastische Rückstellung [%]	$\geq 60$			
Mineralstoffe Herkunft:				
- Füller	Eigenfüller			
- Kalkhydrat	-			
- feine Gesteinskörnung	Rafzerfeld			
- grobe Gesteinskörnung	Rafzerfeld			
- Mineralanteil Sand $\leq 2.0$ mm	10 M-%			
- Mineralanteil Splitte $\geq 2.0$ mm	90 M-%			
Mineralkategorie	C70/10	C70/10		
Recycling-Granulat				
- Kaltzugabe M-%				
- Warmzugabe M-%				
Marshall-Werte:				
- Verdichtungstemperatur	155°C			
- Raumdichte kg/m <sup>3</sup>	~ 1941			
- Rohdichte kg/m <sup>3</sup>	~ 2520			
- Hohlraumgehalt Vm, Vol-%	23	$\geq 22$		
- Hohlraumfüllungsgrad VFB,%	---	---		
- Stabilität S kN	---	---		
- Fliesen F, mm	---	---		
Bei H und S Belägen:				
Spurrinntest LCPC [29]				
- 10000 Prüfzyklen %	---	---		
- 30000 Prüfzyklen %	---	---		
Wasserempfindlichkeit %		$\geq 70\%$		
Korngrössenverteilung:	mm	Toleranz		
- Einzelwerte Siebdurchgang	45.0 [M-%] 100			
	31.5 [M-%] 100			
	22.4 [M-%] 100.0			
	16.0 [M-%] 95.0	-9/+5		
	11.2 [M-%] 60.0			
	8.0 [M-%] 25.0	$\pm 9$		
	5.6 [M-%] 20.0			
	4.0 [M-%] 15.0			
	2.0 [M-%] 10.0	$\pm 7$		
	1.0 [M-%] 9.0	$\pm 5$		
	0.5 [M-%] 8.0			
	0.25 [M-%] 7.0			
	0.125 [M-%] 6.0			
	0.063 [M-%] 4.0	$\pm 3$		

Ersprüfungs-Bericht		erfüllt
Nummer:	in Bearbeitung	
gültig bis:		
Konformitätserklärung		



Datum: 15.01.2020  
 Stempel / Unterschrift  
 Belagswerk

**FBB**  
 Frischbeton + Baustoff AG  
 HINWIL  
 Postfach 8499 BAUMA ZH

Datum: 15.01.2020  
 Stempel / Unterschrift  
 Akkreditiertes Labor

**CONSULTEST AG**  
 Deisrütistrasse 11  
 CH-8472 Ohringen

Datum:  
 Stempel / Unterschrift  
 Unternehmer