



Lieferwerk:

FBB - Werk Kloten

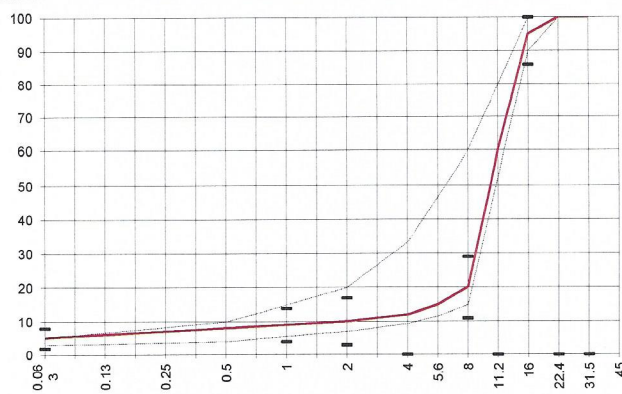
Prüfstelle: FBB Hinwil

**Walzasphalt - Deklaration 2020 PA S 16**

Mischgutangaben	Sollwerte	Anforderungen	Code:	244
Bindemittel:				
Ziel-Bitumen	70/100			
- $\Sigma$ lösl. Bindemittelgehalt M-%	3.4	Toleranz EW = $\pm 0.6$		
Zugabebitumen	70/100			
Rückgewinnung aus Mischgut:				
- Penetration: min. [ $1/10$ mm]				
- Penetration: max. [ $1/10$ mm]				
- Erweichungspunkt R+K: min.				
- Erweichungspunkt R+K: max.				
- Elastische Rückstellung [%]				
Mineralstoffe Herkunft:				
- Füller	Eigenfüller			
- Kalkhydrat	-			
- feine Gesteinskörnung	Rafzerfeld			
- grobe Gesteinskörnung	Rafzerfeld			
- Mineralanteil Sand $\leq 2.0$ mm	10 M-%			
- Mineralanteil Splitte $\geq 2.0$ mm	90 M-%			
Mineralkategorie	C50/10	C50/10		
Recycling-Granulat				
- Kaltzugabe M-%				
- Warmzugabe M-%				
Marshall-Werte:				
- Verdichtungstemperatur	135°C			
- Raumdichte kg/m <sup>3</sup>	~ 1996			
- Rohdichte kg/m <sup>3</sup>	~ 2559			
- Hohlraumgehalt Vm, Vol-%	22	$\geq 18$		
- Hohlraumfüllungsgrad VFB, %		---		
- Stabilität S kN		---		
- Fliesen F, mm		---		
Bei H und S Belägen:				
Spurrinntest LCPC [29]				
- 10000 Prüfzyklen %	---	---		
- 30000 Prüfzyklen %	---	---		
Wasserempfindlichkeit %		$\geq 80\%$		

Ersprüfungs-Bericht		erfüllt
Nummer:	in Bearbeitung	
gültig bis:		
Konformitätserklärung		

Korngrößenverteilung:	mm	[M-%]		Toleranz
- Einzelwerte Siebdurchgang	45.0	[M-%]	100	
	31.5	[M-%]	100	
	22.4	[M-%]	100.0	
	16.0	[M-%]	95.0	-9/+5
	11.2	[M-%]	60.0	
	8.0	[M-%]	20.0	$\pm 9$
	5.6	[M-%]	15.0	
	4.0	[M-%]	12.0	
	2.0	[M-%]	10.0	$\pm 7$
	1.0	[M-%]	9.0	$\pm 5$
	0.5	[M-%]	8.0	
	0.25	[M-%]	7.0	
	0.125	[M-%]	6.0	
	0.063	[M-%]	5.0	$\pm 3$



Datum: 15.01.2020

Stempel / Unterschrift  
Belagswerk

**FBB**  
Frischbeton + Baustoff AG  
Postfach, 8494 BAUMA ZH

Datum: 15.01.2020

Stempel / Unterschrift  
Akreditiertes Labor

**CONSULTEST AG**  
Delsrutstrasse 11  
CH-8472 Ohringen

Datum:

Stempel / Unterschrift  
Unternehmer