



Lieferwerk:

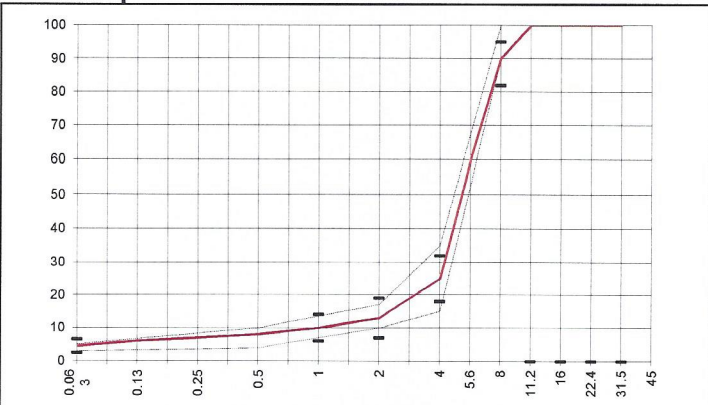
FBB - Werk Rufi

Prüfstelle: FBB Hinwil

**Walzasphalt - Deklaration 2020 PA S 8**

Mischgutangaben	Sollwerte	Anforderungen	Code:	242
Bindemittel:				
Ziel-Bitumen	70/100			
- ∑ lösl. Bindemittelgehalt M-%	4.0	Toleranz EW = ± 0.5		
Zugabebitumen	70/100			
Rückgewinnung aus Mischgut:				
- Penetration: min. [ $1/10$ mm]				
- Penetration: max. [ $1/10$ mm]				
- Erweichungspunkt R+K: min.				
- Erweichungspunkt R+K: max.				
- Elastische Rückstellung [%]				
Mineralstoffe Herkunft:				
- Füller	Eigenfüller			
- Kalkhydrat	-			
- feine Gesteinskörnung	Rafzerfeld			
- grobe Gesteinskörnung	Rafzerfeld			
- Mineralanteil Sand ≤ 2.0 mm	13 M-%			
- Mineralanteil Splitte ≥ 2.0 mm	87 M-%			
Mineralkategorie	C95/1	C50/10		
Recycling-Granulat				
- Kaltzugabe M-%				
- Warmzugabe M-%				
Marshall-Werte:				
- Verdichtungstemperatur	135°C			
- Raumdichte kg/m <sup>3</sup>	~ 2079			
- Rohdichte kg/m <sup>3</sup>	~ 2536			
- Hohlraumgehalt V <sub>m</sub> , Vol-%	18	≥ 16		
- Hohlraumfüllungsgrad VFB, %		---		
- Stabilität S kN		---		
- Fließen F, mm		---		
Bei H und S Belägen:				
Spurrinntest LCPC [29]				
- 10000 Prüfzyklen %	---	---		
- 30000 Prüfzyklen %	---	---		
Wasserempfindlichkeit %		≥ 80%		
Korngrößenverteilung:	mm	Toleranz		
- Einzelwerte Siebdurchgang	45.0 [M-%] 100			
	31.5 [M-%] 100			
	22.4 [M-%] 100.0			
	16.0 [M-%] 100.0			
	11.2 [M-%] 100.0			
	8.0 [M-%] 90.0	-8/+5		
	5.6 [M-%] 60.0			
	4.0 [M-%] 25.0	± 7		
	2.0 [M-%] 13.0	± 6		
	1.0 [M-%] 10.0	± 4		
	0.5 [M-%] 8.0			
	0.25 [M-%] 7.0			
	0.125 [M-%] 6.0			
	0.063 [M-%] 4.5	± 2		

Ersprüfungs-Bericht		erfüllt
Nummer:	in Bearbeitung	
gültig bis:		
Konformitätserklärung		



Datum: 15.01.2020  
 Stempel / Unterschrift  
 Belagswerk

**FBB**  
 Frischbeton + Baustoff AG  
 Postfach 8454 SAUMA ZH

Datum: 15.01.2020  
 Stempel / Unterschrift  
 Akkreditiertes Labor

**CONSULTEST AG**  
 Deisrütistrasse 11  
 CH-8472 Ohringen

Datum:  
 Stempel / Unterschrift  
 Unternehmer