



Lieferwerk:

FBB - Werk Hinwil

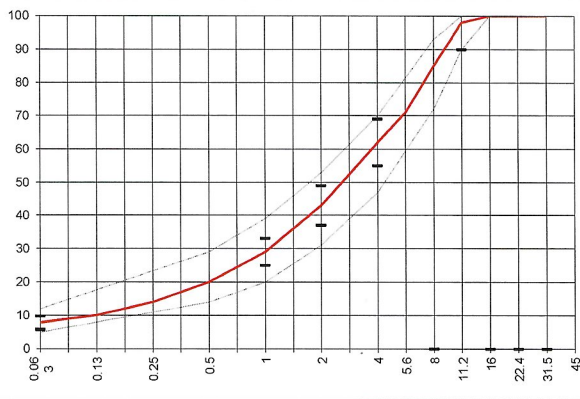
Prüfstelle: Consultest AG

**Walzasphalt - Deklaration 2023 AC 11 L**

Mischgutangaben	Sollwerte	Anforderungen	Code:	1205
Bindemittel:				
Ziel-Bitumen	70/100			
- $\Sigma$ lösl. Bindemittelgehalt M-%	6.1	Toleranz EW = $\pm 0.5$		
Zugabebitumen	70/100			
Rückgewinnung aus Mischgut:				
- Penetration: min. [1/10 mm]	40			
- Penetration: max. [1/10 mm]	75			
- Erweichungspunkt R+K: min.	45			
- Erweichungspunkt R+K: max.	62			
- Elastische Rückstellung [%]	---			
Mineralstoffe Herkunft:				
- Füller	Eigenfüller			
- Kalkhydrat	---			
- feine Gesteinskörnung	Rafzerfeld			
- grobe Gesteinskörnung	Rafzerfeld			
- Mineralanteil Sand $\leq 2.0$ mm	43 M-%			
- Mineralanteil Splitte $\geq 2.0$ mm	57 M-%			
Mineralkategorie	C 50/10	C 50/10		
Spplitt aus Ausbauasphalt gewonnen				
- Sekundärspplitt M-%	20			
Recycling-Granulat				
- Kaltzugabe M-%				
- Warmzugabe M-%	30			
Marshall-Werte:				
- Verdichtungstemperatur	145°C			
- Raumdichte kg/m <sup>3</sup>	~ 2383			
- Rohdichte kg/m <sup>3</sup>	~ 2457			
- Hohlraumgehalt V <sub>m</sub> , Vol-%	3.0	2.0...5.0		
- Hohlraumfüllungsgrad VFB, %	78.7	$\leq 86$		
- Stabilität S kN	8.4	$\geq 5.0$		
- Fliesen F, mm	2.4	2...5		
Bei H und S Belägen:				
Spurrinntest LCPC [29]				
- 10000 Prüfzyklen %	---	---		
- 30000 Prüfzyklen %	---	---		
Wasserempfindlichkeit %	91	$\geq 70$		

Typprüfung		erfüllt
Nummer:	0102-20-27, 12133/20	ja
gültig bis:	Januar 2026	
Konformitätserklärung		ja

Korngrößenverteilung:	mm	[M-%]	Toleranz
- Einzelwerte Siebdurchgang	45.0	100	
	31.5	100	
	22.4	100	
	16.0	100	
	11.2	98	-8/+5
	8.0	85	
	5.6	71	
	4.0	62	$\pm 7$
	2.0	43	$\pm 6$
	1.0	29	$\pm 4$
	0.5	20	
	0.25	14	
	0.125	10	
	0.063	7.8	$\pm 2$



Datum: 18.01.2023  
 Stempel / Unterschrift  
 Belagswerk

**FBB**  
 Frischbeton- + Baustoff AG  
 HINWIL  
 Postfach 8494 BAUMA ZH

Datum: 18.01.2023  
 Stempel / Unterschrift  
 Akkreditiertes Labor

**CONSULTEST AG**  
 Deisrütstrasse 11  
 CH-8472 Oningen

Datum:  
 Stempel / Unterschrift  
 Unternehmer