



Lieferwerk:

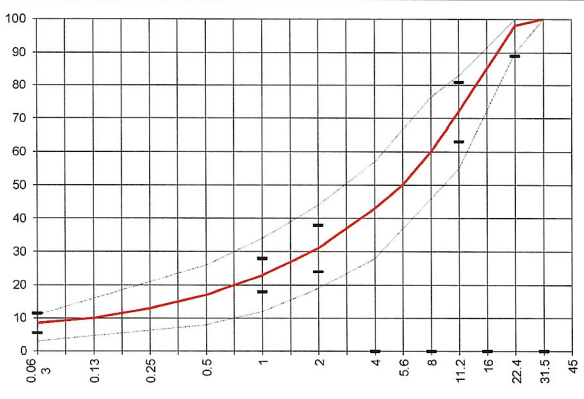
FBB - Werk Hinwil

Prüfstelle: Consultest AG

Walzasphalt - Deklaration 2023 AC F 22

Mischgutangaben	Sollwerte	Anforderungen	Code:	1233
Bindemittel:				
Ziel-Bitumen	70/100			
- Σ lösl. Bindemittelgehalt M-%	3.8	Toleranz EW = ± 0.6		
Zugabebitumen	650/900			
Rückgewinnung aus Mischgut:				
- Penetration: min. [1/10 mm]	35			
- Penetration: max. [1/10 mm]	75			
- Erweichungspunkt R+K: min.	47			
- Erweichungspunkt R+K: max.	62			
- Elastische Rückstellung [%]	---			
Mineralstoffe Herkunft:				
- Füller	Eigenfüller			
- Kalkhydrat	---			
- feine Gesteinskörnung	Rafzerfeld			
- grobe Gesteinskörnung	Rafzerfeld			
- Mineralanteil Sand ≤ 2.0 mm	31 M-%			
- Mineralanteil Splitte ≥ 2.0 mm	69 M-%			
Mineralkategorie	CNR	CNR		
Spplitt aus Ausbauasphalt gewonnen				
- Sekundärspplitt M-%	10			
Recycling-Granulat				
- Kaltzugabe M-%				
- Warmzugabe M-%	70			
Marshall-Werte:				
- Verdichtungstemperatur	145°C			
- Raumdichte kg/m ³	~ 2386			
- Rohdichte kg/m ³	~ 2543			
- Hohlraumgehalt V _m , Vol-%	6.2	3.0... 10.0		
- Hohlraumfüllungsgrad VFB, %	54.9	≤ 80		
- Stabilität S kN	14.9	≥ 5.0		
- Fliesen F, mm	2.6	1.5... 3.5		
Bei H und S Belägen:				
Spurrinntest LCPC [29]				
- 10000 Prüfzyklen %	---	---		
- 30000 Prüfzyklen %	---	---		
Wasserempfindlichkeit %	91.0	≥ 70		
Korngrößenverteilung:	mm	Toleranz		
- Einzelwerte Siebdurchgang	45.0 [M-%] 100			
	31.5 [M-%] 100			
	22.4 [M-%] 98	-9/+5		
	16.0 [M-%] 85			
	11.2 [M-%] 72	± 9		
	8.0 [M-%] 60			
	5.6 [M-%] 50			
	4.0 [M-%] 43			
	2.0 [M-%] 31	± 7		
	1.0 [M-%] 23	± 5		
	0.5 [M-%] 17			
	0.25 [M-%] 13			
	0.125 [M-%] 10			
	0.063 [M-%] 8.5	± 3		

Typprüfung		erfüllt
Nummer:	0102-19-14	ja
gültig bis:	Juli 2024	
Konformitätserklärung		ja



Datum: 18.01.2023

Stempel / Unterschrift
Belagswerk

FBB
Frischbeton- + Baustoff AG
HINWIL
Postfach, 8494 BAUMA ZH

Datum: 18.01.2023

Stempel / Unterschrift
Akkreditiertes Labor

CONSULTEST AG
Deisrütistrasse 11
CH-8472 Ohningen

Datum:
Stempel / Unterschrift
Unternehmer