



Lieferwerk:

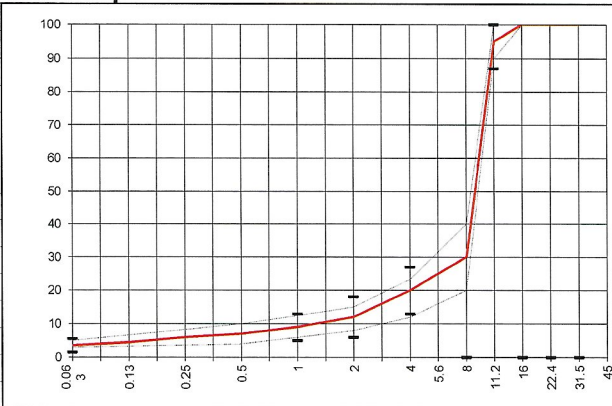
FBB - Werk Hinwil

Prüfstelle: FBB Hinwil

**Walzasphalt - Deklaration 2023 PA 11**

Mischgutangaben	Sollwerte	Anforderungen	Code:	549
Bindemittel:				
Ziel-Bitumen	<b>PmB 45/80-65 CH-E</b>			
- ∑ lösl. Bindemittelgehalt M-%	<b>5.1</b>	Toleranz EW = ± 0.5		
Zugabebitumen	<b>PmB 45/80-65 CH-E</b>			
Rückgewinnung aus Mischgut:				
- Penetration: min. [1/10 mm]	<b>35</b>			
- Penetration: max. [1/10 mm]	<b>70</b>			
- Erweichungspunkt R+K: min.	<b>60</b>			
- Erweichungspunkt R+K: max.	<b>80</b>			
- Elastische Rückstellung [%]	<b>≥ 60</b>			
Mineralstoffe Herkunft:				
- Füller	<b>Eigenfüller</b>			
- Kalkhydrat	---			
- feine Gesteinskörnung	<b>Rafzerfeld</b>			
- grobe Gesteinskörnung	<b>Rafzerfeld</b>			
- Mineralanteil Sand ≤ 2.0 mm	<b>12 M-%</b>			
- Mineralanteil Splitte ≥ 2.0 mm	<b>88 M-%</b>			
Mineralkategorie	<b>C 95/1</b>	C 95/1		
Spplitt aus Ausbaupasphalt gewonnen				
- Sekundärsplitt M-%				
Recycling-Granulat				
- Kaltzugabe M-%				
- Warmzugabe M-%				
Marshall-Werte:				
- Verdichtungstemperatur	<b>155°C</b>			
- Raumdichte kg/m <sup>3</sup>	<b>~ 1995</b>			
- Rohdichte kg/m <sup>3</sup>	<b>~ 2494</b>			
- Hohlraumgehalt V <sub>m</sub> , Vol-%	<b>20</b>	≥ 18		
- Hohlraumfüllungsgrad V <sub>FB</sub> , %	---	---		
- Stabilität S kN	---	---		
- Fliesen F, mm	---	---		
Bei H und S Belägen:				
Spurrinntentest LCPC [29]				
- 10000 Prüfzyklen %	---	---		
- 30000 Prüfzyklen %	---	---		
Wasserempfindlichkeit %	---	---		
Korngrößenverteilung:	mm	Toleranz		
- Einzelwerte Siebdurchgang	45.0 [M-%] <b>100</b>			
	31.5 [M-%] <b>100</b>			
	22.4 [M-%] <b>100</b>			
	16.0 [M-%] <b>100</b>			
	11.2 [M-%] <b>95.0</b>	-8/+5		
	8.0 [M-%] <b>30.0</b>			
	5.6 [M-%] <b>25.0</b>			
	4.0 [M-%] <b>20.0</b>	± 7		
	2.0 [M-%] <b>12.0</b>	± 6		
	1.0 [M-%] <b>9.0</b>	± 4		
	0.5 [M-%] <b>7.0</b>			
	0.25 [M-%] <b>6.0</b>			
	0.125 [M-%] <b>4.4</b>			
	0.063 [M-%] <b>3.5</b>	± 2		

Typprüfung		erfüllt
Nummer:	<b>Keine</b>	
gültig bis:		
Konformitätserklärung		<b>ja</b>



Datum: 18.01.2023

Stempel / Unterschrift

Belagswerk

**FBB**

Frischbeton- + Baustoff AG

HINWIL

Postfach, 8494 BAUMA ZH

Datum: 18.01.2023

Stempel / Unterschrift

Akkreditiertes Labor

**CONSULTEST AG**

Deisrütistrasse 11

CH-8472 Ohningen

Datum:

Stempel / Unterschrift

Unternehmer