

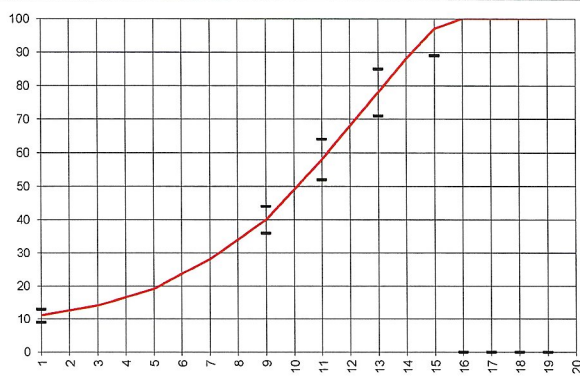


Lieferwerk: **FBB - Werk Hinwil**      Prüfstelle: **FBB Hinwil**

**Walzasphalt - Deklaration 2023**      **Pumptrack 8**

Mischgutangaben	Sollwerte	Anforderungen	Code:	241
Bindemittel:				
Ziel-Bitumen	50/70			
- $\Sigma$ lösl. Bindemittelgehalt M-%	5.9	Toleranz EW = $\pm 0.5$		
Zugabebitumen	50/70			
Rückgewinnung aus Mischgut:				
- Penetration: min. [1/10 mm]	30			
- Penetration: max. [1/10 mm]	55			
- Erweichungspunkt R+K: min.	48			
- Erweichungspunkt R+K: max.	65			
- Elastische Rückstellung [%]	---			
Mineralstoffe Herkunft:				
- Füller	Eigenfüller			
- Kalkhydrat	---			
- feine Gesteinskörnung	Rafzerfeld			
- grobe Gesteinskörnung	Rafzerfeld			
- Mineralanteil Sand $\leq 2.0$ mm	58 M-%			
- Mineralanteil Splitte $\geq 2.0$ mm	42 M-%			
Mineralkategorie	C 70/10	C 70/10		
Splitt aus Ausbauasphalt gewonnen				
- Sekundärsplitt M-%	20			
Recycling-Granulat				
- Kaltzugabe M-%				
- Warmzugabe M-%				
Marshall-Werte:				
- Verdichtungstemperatur	145°C			
- Raumdichte kg/m <sup>3</sup>	~ 2415			
- Rohdichte kg/m <sup>3</sup>	~ 2464			
- Hohlraumgehalt V <sub>m</sub> , Vol-%	2.0			
- Hohlraumfüllungsgrad VFB, %	---			
- Stabilität S kN	---			
- Fliesen F, mm	---			
Bei H und S Belägen:				
Spurrinnentest LCPC [29]				
- 10000 Prüfzyklen %	---			
- 30000 Prüfzyklen %	---			
Wasserempfindlichkeit %	---			
Korngrößenverteilung:	mm	Toleranz		
- Einzelwerte Siebdurchgang	45.0 [M-%] 100			
	31.5 [M-%] 100			
	22.4 [M-%] 100			
	16.0 [M-%] 100			
	11.2 [M-%] 100			
	8.0 [M-%] 97	-8/+5		
	5.6 [M-%] 88			
	4.0 [M-%] 78	$\pm 7$		
	2.0 [M-%] 58	$\pm 6$		
	1.0 [M-%] 40	$\pm 4$		
	0.5 [M-%] 28			
	0.25 [M-%] 19			
	0.125 [M-%] 14			
	0.063 [M-%] 11.0	$\pm 2$		

Typprüfung		erfüllt
Nummer:	kein Normbelag	
gültig bis:		
Konformitätserklärung		ja



Datum: 18.01.2023  
 Stempel / Unterschrift  
 Belagswerk  
**FBB**  
 Frischbeton- + Baustoff AG  
 HINWIL  
 Postfach, 8494 BAUMA ZH

Datum: 18.01.2023  
 Stempel / Unterschrift  
 Akkreditiertes Labor  
**CONSULTEST AG**  
 Deisrütistrasse 11  
 CH-8472 Ohringen

Datum:  
 Stempel / Unterschrift  
 Unternehmer