



Lieferwerk:

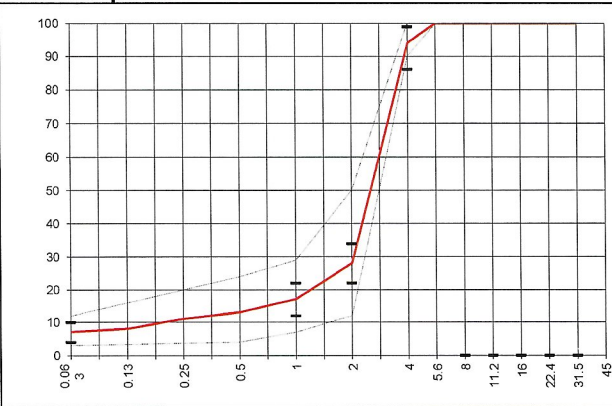
FBB - Werk Hinwil

Prüfstelle: Consultest AG

Walzasphalt - Deklaration 2023 SDA 4-12/16

Mischgutangaben	Sollwerte	Anforderungen	Code:	560
Bindemittel:				
Ziel-Bitumen	PmB 45/80-65 CH-E			
- Σ lösl. Bindemittelgehalt M-%	6.0	Toleranz EW = ± 0.5		
Zugabebitumen	PmB 45/80-65 CH-E			
Rückgewinnung aus Mischgut:				
- Penetration: min. [1/10 mm]	35			
- Penetration: max. [1/10 mm]	70			
- Erweichungspunkt R+K: min.	60			
- Erweichungspunkt R+K: max.	80			
- Elastische Rückstellung [%]	≥ 60			
Mineralstoffe Herkunft:				
- Füller	Eigenfüller			
- Kalkhydrat	Nekapur 1.5 M-%			
- feine Gesteinskörnung	Rafzerfeld			
- grobe Gesteinskörnung	Rafzerfeld			
- Mineralanteil Sand ≤ 2.0 mm	28 M-%			
- Mineralanteil Splitte ≥ 2.0 mm	72 M-%			
Mineralkategorie	C 95/1	C 95/1		
Splitt aus Ausbauasphalt gewonnen				
- Sekundärsplitt M-%				
Recycling-Granulat				
- Kaltzugabe M-%				
- Warmzugabe M-%				
Marshall-Werte:				
- Verdichtungstemperatur	155°C			
- Raumdichte kg/m ³	~ 2113			
- Rohdichte kg/m ³	~ 2458			
- Hohlraumgehalt V _m , Vol-%	14.0	12.0...16.0		
- Hohlraumfüllungsgrad VFB,%	44.4	---		
- Stabilität S kN	7.7	---		
- Fliesen F, mm	2.3	---		
Bei H und S Belägen:				
Spurrinentest LCPC [29]				
- 10000 Prüfzyklen %	---	---		
- 30000 Prüfzyklen %	4.5	≤ 7.5		
Wasserempfindlichkeit %	91.0	≥ 70		
Korngrößenverteilung:	mm	Toleranz		
- Einzelwerte Siebdurchgang	45.0 [M-%] 100			
	31.5 [M-%] 100			
	22.4 [M-%] 100			
	16.0 [M-%] 100			
	11.2 [M-%] 100			
	8.0 [M-%] 100			
	5.6 [M-%] 100			
	4.0 [M-%] 94.0	-8/+5		
	2.0 [M-%] 28.0	± 6		
	1.0 [M-%] 17.0	± 5		
	0.5 [M-%] 13.0			
	0.25 [M-%] 11.0			
	0.125 [M-%] 8.0			
	0.063 [M-%] 7.0	± 3		

Typprüfung		erfüllt
Nummer:	0102-21-19, 1002/21	ja
gültig bis:	Oktober 2026	
Konformitätserklärung		ja



Datum: 18.01.2023

Stempel / Unterschrift
Belagswerk

FBB
Frischbeton- + Baustoff AG
HINWIL
Postfach, 8494 BAUMA ZH

Datum: 18.01.2023

Stempel / Unterschrift
Akkreditiertes Labor

CONSULTEST AG
Deisrütistrasse 11
CH-8472 Ohringen

Datum:

Stempel / Unterschrift
Unternehmer