



Lieferwerk:

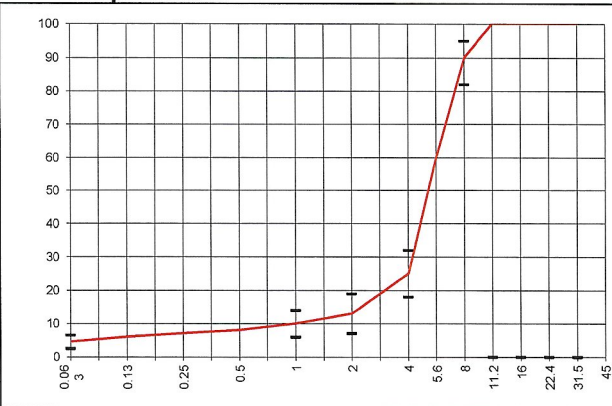
FBB - Werk Kloten

Prüfstelle: FBB Hinwil

Walzasphalt - Deklaration 2023 PA S 8

Mischgutangaben	Sollwerte	Anforderungen	Code:	242
Bindemittel:				
Ziel-Bitumen	70/100			
- Σ lösl. Bindemittelgehalt M-%	4.0	Toleranz EW = ± 0.5		
Zugabebitumen	70/100			
Rückgewinnung aus Mischgut:				
- Penetration: min. [1/10 mm]	40			
- Penetration: max. [1/10 mm]	75			
- Erweichungspunkt R+K: min.	45			
- Erweichungspunkt R+K: max.	62			
- Elastische Rückstellung [%]	---			
Mineralstoffe Herkunft:				
- Füller	Eigenfüller			
- Kalkhydrat	---			
- feine Gesteinskörnung	Rafzerfeld			
- grobe Gesteinskörnung	Rafzerfeld			
- Mineralanteil Sand ≤ 2.0 mm	13 M-%			
- Mineralanteil Splitte ≥ 2.0 mm	87 M-%			
Mineralkategorie	C 95/1	C 95/1		
Splitt aus Ausbauasphalt gewonnen				
- Sekundärsplitt M-%				
Recycling-Granulat				
- Kaltzugabe M-%				
- Warmzugabe M-%				
Marshall-Werte:				
- Verdichtungstemperatur	135°C			
- Raumdichte kg/m ³	~ 2079			
- Rohdichte kg/m ³	~ 2536			
- Hohlraumgehalt V _m , Vol-%	18	≥ 16		
- Hohlraumfüllungsgrad VFB, %	---	---		
- Stabilität S kN	---	---		
- Fliessen F, mm	---	---		
Bei H und S Belägen:				
Spurrinentest LCPC [29]				
- 10000 Prüfzyklen %	---	---		
- 30000 Prüfzyklen %	---	---		
Wasserempfindlichkeit %	---	---		
Korngrößenverteilung:	mm	Toleranz		
- Einzelwerte Siebdurchgang	45.0 [M-%] 100			
	31.5 [M-%] 100			
	22.4 [M-%] 100.0			
	16.0 [M-%] 100.0			
	11.2 [M-%] 100.0			
	8.0 [M-%] 90.0	-8/+5		
	5.6 [M-%] 60.0			
	4.0 [M-%] 25.0	± 7		
	2.0 [M-%] 13.0	± 6		
	1.0 [M-%] 10.0	± 4		
	0.5 [M-%] 8.0			
	0.25 [M-%] 7.0			
	0.125 [M-%] 6.0			
	0.063 [M-%] 4.5	± 2		

Typprüfung		erfüllt
Nummer:	Keine	
gültig bis:		
Konformitätserklärung		ja



Datum: 18.01.2023

Stempel / Unterschrift
Belagswerk

FBB
Frischbeton- + Baustoff AG
HINWIL
Postfach, 8494 BAUMA ZH

Datum: 18.01.2023

Stempel / Unterschrift
Akkreditiertes Labor

CONSULTEST AG
Deisrütistrasse 11
CH-8472 Ohringen

Datum:
Stempel / Unterschrift
Unternehmer