



Lieferwerk:

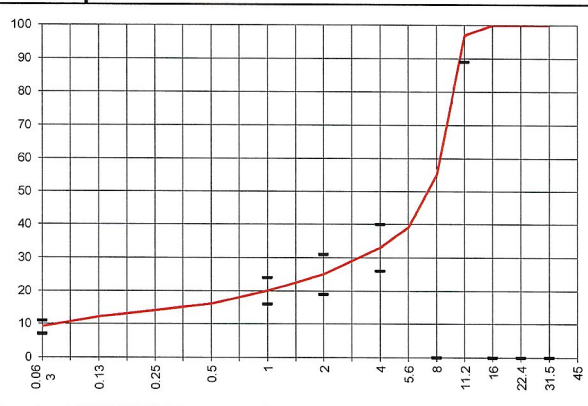
FBF - Werk Kloten

Prüfstelle: **Consultest AG**

Walzasphalt - Deklaration 2023 SMA 11

Mischgutangaben	Sollwerte	Anforderungen	Code:	557
Bindemittel:				
Ziel-Bitumen	PmB 45/80-65 CH-E			
- ∑ lösl. Bindemittelgehalt M-%	6.4	Toleranz EW = ± 0.5		
Zugabebitumen	PmB 45/80-65 CH-E			
Rückgewinnung aus Mischgut:				
- Penetration: min. [1/10 mm]	35			
- Penetration: max. [1/10 mm]	70			
- Erweichungspunkt R+K: min.	60			
- Erweichungspunkt R+K: max.	80			
- Elastische Rückstellung [%]	≥ 60			
Mineralstoffe Herkunft:				
- Füller	Zeobit, Hauri			
- Kalkhydrat	---			
- feine Gesteinskörnung	Rafzerfeld			
- grobe Gesteinskörnung	Rafzerfeld			
- Mineralanteil Sand ≤ 2.0 mm	25 M-%			
- Mineralanteil Splitte ≥ 2.0 mm	75 M-%			
Mineralkategorie	C 95/1	C 95/1		
Splitt aus Ausbauasphalt gewonnen				
- Sekundärsplitt M-%				
Recycling-Granulat				
- Kaltzugabe M-%				
- Warmzugabe M-%				
Marshall-Werte:				
- Verdichtungstemperatur	155°C			
- Raumdichte kg/m3	~ 2363			
- Rohdichte kg/m3	~ 2446			
- Hohlraumgehalt Vm, Vol-%	3.4	2.0...5.0		
- Hohlraumfüllungsgrad VFB, %	83	---		
- Stabilität S kN	8	---		
- Fliesen F, mm	3	---		
Bei H und S Belägen:				
Spurrinntest LCPC [29]				
- 10000 Prüfzyklen %	---	---		
- 30000 Prüfzyklen %	8.49	≤ 10		
Wasserempfindlichkeit %	95.0	≥ 70		
Korngrößenverteilung:	mm	Toleranz		
- Einzelwerte Siebdurchgang	45.0 [M-%] 100			
	31.5 [M-%] 100			
	22.4 [M-%] 100			
	16.0 [M-%] 100			
	11.2 [M-%] 97	-8/+5		
	8.0 [M-%] 55			
	5.6 [M-%] 39			
	4.0 [M-%] 33	± 7		
	2.0 [M-%] 25	± 6		
	1.0 [M-%] 20	± 4		
	0.5 [M-%] 16			
	0.25 [M-%] 14			
	0.125 [M-%] 12			
	0.063 [M-%] 9.0	± 2		

Typprüfung		erfüllt
Nummer:	Keine	
gültig bis:		
Konformitätserklärung		ja



Datum: **18.01.2023**

Stempel / Unterschrift
Belagswerk



Frischbeton- + Baustoff AG
HINWIL
Postfach, 8494 BAUMA ZH

Datum: **18.01.2023**

Stempel / Unterschrift
Akkreditiertes Labor

CONSULTEST AG
Deisrütistrasse 11
CH-8472 Ohreningen

Datum:

Stempel / Unterschrift
Unternehmer