



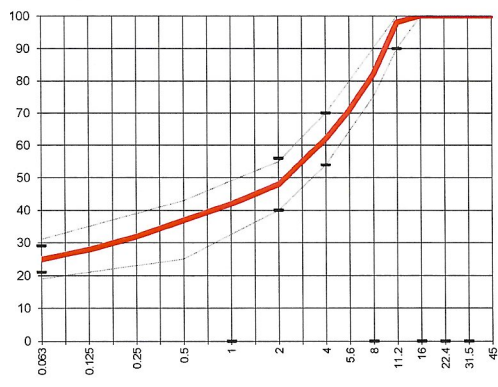
Lieferwerk: **FBB Hinwil**

Prüfstelle: **Consultest AG**

Gussasphalt - Deklaration 2023 MA 11 S PmB

Mischgutangaben	Sollwerte	Anforderungen	Code: G634
Bindemittel:			
Ziel-Bitumen	PmB 25/55-65 CH-E NV		
- Dosierung in M-%	6.8		
- löslicher Anteil in M-%	6.7	Toleranz EW = ± 0.5	
Zusätze:			
- Art:	---		
- Dosierung in M-%	---		
- löslicher Anteil in M-%	---		
Rückgewinnung aus Mischgut			
- Penetration: min. [1/10 mm]	n.b.	keine Anforderung	
max. [1/10 mm]	n.b.	keine Anforderung	
- Erweichungspunkt R+K: max.	n.b.	keine Anforderung	
- Bindemittelabfluss	n.b.	keine Anforderung	
Mineralstoffe Herkunft:			
- Füller	Hauri		
- feine Gesteinskörnung	Flüelen		
- grobe Gesteinskörnung	Weiach		
- Min.anteil Sand ≤ 2.0 mm o. Filler	48 M-%		
- Mineralanteil Splitte ≥ 2.0 mm	52 M-%		
Mineralkategorie	C 95/1	C 95/1	
Splitt aus Ausbaupasphalt gewonnen			
- Sekundärsplitt M-%	10		
Recycling-Granulat			
- Rein Granulat Deckschicht M-%	---		
- Frässmat. Schutz+Bindersch.M-%	---		
- Raumdichte kg/m3	~ 2396		erfüllt
- Rohdichte kg/m3	~ 2425		ja
Eindringtiefe Statisch			
- 30min 40° 500 mm2	0.8	≤ 2.5 mm	
- Erhöhung nach 60 min.	0.3		
- 300min 22° 100 mm2	---		
Eindringtiefe Dynamisch			
- 2500 Prüfzyklen	1.1	≤ 3.0	
- 2500 - 5000 Prüfzyklen	0.3	≤ 1.3	
Korngrößenverteilung:			
- Einzelwerte Siebdurchgang	mm	Toleranz	
(Norm SN EN 12697-1 / EN 933-1)			
	45.0 [M-%] 100		
	31.5 [M-%] 100		
	22.4 [M-%] 100		
	16.0 [M-%] 100		
	11.2 [M-%] 98	-8/+5	
	8.0 [M-%] 82		
	5.6 [M-%] 71		
	4.0 [M-%] 62	± 8	
	2.0 [M-%] 48	± 8	
	1.0 [M-%] 42		
	0.5 [M-%] 37		
	0.25 [M-%] 32		
	0.125 [M-%] 28		
	0.063 [M-%] 25.0	± 4	

Typprüfung		erfüllt
Nummer:	0102-19-17	ja
gültig bis:	September 2024	
Konformitätserklärung		ja



Datum: **18.01.2023**
 Stempel / Unterschrift
 Belagswerk
FBB
 Frischbeton- + Baustoff AG
 HINWIL
 Postfach, 8494 BAUMA ZH

Datum: **18.01.2023**
 Stempel / Unterschrift
 Akkreditiertes Labor
CONSULTEST AG
 Deisrütistrasse 11
 CH-8472 Ohreningen

Datum:
 Stempel / Unterschrift
 Unternehmer