



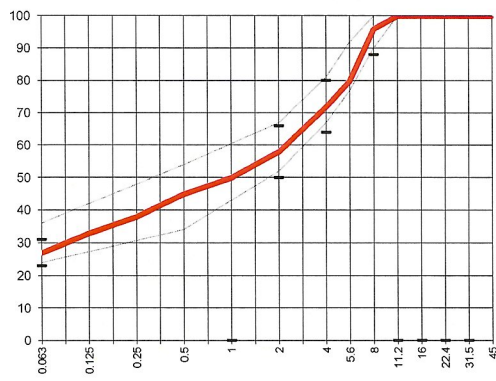
Lieferwerk: **FBB Hinwil**

Prüfstelle: **Consultest AG**

Gussasphalt - Deklaration 2023 MA 8 S

Mischgutangaben	Sollwerte	Anforderungen	Code: G323
Bindemittel:			
Ziel-Bitumen	B 35/50 NV		
- Dosierung in M-%	7.5	min. 6.8 M-%	
- löslicher Anteil in M-%	7.4	Toleranz EW = ± 0.5	
Zusätze:			
- Art:	---		
- Dosierung in M-%	---		
- löslicher Anteil in M-%	---		
Rückgewinnung aus Mischgut			
- Penetration: min. [1/10 mm]	n.b.	keine Anforderung	
max. [1/10 mm]	n.b.	keine Anforderung	
- Erweichungspunkt R+K: max.	n.b.	keine Anforderung	
- Bindemittelabfluss	n.b.	keine Anforderung	
Mineralstoffe Herkunft:			
- Füller	Hauri		
- feine Gesteinskörnung	Flüelen		
- grobe Gesteinskörnung	Rafzerfeld		
- Min.anteil Sand ≤ 2.0 mm o. Filler	58 M-%		
- Mineralanteil Splitte ≥ 2.0 mm	42 M-%		
Mineralkategorie	C 95/1	C 95/1	
Splitt aus Ausbaupasphalt gewonnen			
- Sekundärsplitt M-%	10		
Recycling-Granulat			
- Rein Granulat Deckschicht M-%	---		
- Frässmat. Schutz+Bindersch.M-%	---		
- Raumdichte kg/m3	---		erfüllt
- Rohdichte kg/m3	---		ja
Eindringtiefe Statisch			
- 30min 40° 500 mm2	1.0	≤ 2.5 mm	
- Erhöhung nach 60 min.	0.2	< 0.8	
- 300min 22° 100 mm2	---		
Eindringtiefe Dynamisch			
- 2500 Prüfzyklen	1.2	≤ 3.0	
- 2500 - 5000 Prüfzyklen	0.5	≤ 1.3	
Korngrößenverteilung:			
- Einzelwerte Siebdurchgang	mm	Toleranz	
(Norm SN EN 12697-1 / EN 933-1)			
	45.0 [M-%]	100	
	31.5 [M-%]	100	
	22.4 [M-%]	100	
	16.0 [M-%]	100	
	11.2 [M-%]	100	
	8.0 [M-%]	96	-8/+5
	5.6 [M-%]	80	
	4.0 [M-%]	72	± 8
	2.0 [M-%]	58	± 8
	1.0 [M-%]	50	
	0.5 [M-%]	45	
	0.25 [M-%]	38	
	0.125 [M-%]	33	
	0.063 [M-%]	27.0	± 4

Typprüfung		erfüllt
Nummer:	0102-18-18	ja
gültig bis:	November 2023	
Konformitätserklärung		ja



Datum: 18.01.2023
 Stempel / Unterschrift
 Belagswerk

FBB
 Frischbeton- + Baustoff AG
 HINWIL
 Postfach, 8494 BAUMA ZH

Datum: 18.01.2023
 Stempel / Unterschrift
 Akkreditiertes Labor

CONSULTEST AG
 Deisrütistrasse 11
 CH-8472 Ohringen

Datum:
 Stempel / Unterschrift
 Unternehmer